

**T.C**  
**BAYBURT VALİLİĞİ**  
**BAYBURT İL MİLLİ EĞİTİM MÜDÜRLÜĞÜ**  
**BAYBURT BİLİM ve SANAT MERKEZİ**



**2024-2028 STRATEJİK PLANI**

## İSTİKLALMARŞI

Korkma, sönmez bu şafaklarda yüzen al sancak;  
Sönmeden yurdumun üstünde tüten en son ocak.  
O benim milletimin yıldızıdır, parlayacak;  
O benimdir, o benim milletimindir ancak.

Çatma, kurban olayım, çehreni ey nazlı hilal!  
Kahraman ırkıma bir gül! Ne bu şiddet, bu celal?  
Sana olmaz dökülen kanlarımız sonra helal...  
Hakkıdır Hakk'a tapan milletimin istiklal!

Ben ezelden beridir hür yaşadım, hür yaşarım.  
Hangi çılgın bana zincir vuracakmış? Şaşarım!  
Kükremiş sel gibiyim, bendimi çiğner, aşarım.  
Yırtarım dağları, enginlere sığmam taşarım.

Garbın afakını sarmışsa çelik zırhlı duvar,  
Benim iman dolu göğsüm gibi serhaddim var.  
Ulusun, korkma! Nasıl böyle bir imanı boğar,  
"Medeniyet!" dediğin tek dişi kalmış canavar?

Arkadaş! Yurduma alçakları uğratma sakın.  
Siper et gövdeni, dursun bu hayasızca akın.  
Doğacaktır sana va'dettiği günler Hakk'ın...  
Kim bilir, belki yarın, belki yarından da yakın.

Bastığın yerleri "toprak!" diyerek geçme, tanı:  
Düşün altındaki binlerce kefensiz yatanı.  
Sen şehit oğlusun, incitme, yazıktır atanı:  
Verme, dünyaları alsan da, bu cennet vatanı.

Kim bu cennet vatanın uğruna olmaz ki feda?  
Şüheda fışkıracak toprağı sıksan, şüheda!  
Canı, cananı bütün varımı alsın da Huda,  
Etmesin tek vatanımdan beni dünyada cüda.

Ruhumun senden, İlahi, şudur ancak emeli:  
Değmesin mabedimin göğsüne namahrem eli.  
Bu ezanlar ezanlar-ki şahadetleri dinin temeli,  
Ebedi yurdumun üstünde benim inlemeli.

O zaman veçd ile bin secde eder-varsa-taşım,  
Her yerihandan, İlahi, boşanıp kanlı yaşım,  
Fışkırır ruhu-ı mücerred gibi yerden na'sım;  
O zaman yükselerek arşa değer belki başım.

Dalgalar sen de şafaklar gibi ey şanlı hilal!  
Olsun artık dökülen kanlarımın hepsi helal!  
Ebediyen sana yok, ırkıma yok izmihlal!  
Hakkıdır, hür yaşamış bayrağımın hürriyet;  
Hakkıdır, Hakk'a tapan, milletimin istiklal!

Mehmet AKIF ERSOY

Öğretmenler;  
Yeni Nesil Sizin  
Eseriniz Olacaktır.

*K. Öztürk*



## GENÇLİĞE HİTABE

Ey Türk gençliği! Birinci vazifen, Türk istiklalini, Türk cumhuriyetini, ilelebet, muhafaza ve müdafaa etmektir.

Mevcudiyetinin ve istikbalinin yegane temeli budur. Bu temel, senin, en kıymetli hazinendir. İstikbalde dahi, seni, bu hazineden, mahrum etmek isteyecek, dahili ve harici, bedhahların olacaktır. Bir gün, istiklal ve cumhuriyeti müdafaa mecburiyetine düşersen, vazifeye atılmak için, içinde bulunacağın vaziyetin imkanı ve şeraitini düşünmeyeceksin! Bu imkan ve şerait, çok namüsalih bir mahiyette tezahür edebilir. İstiklal ve cumhuriyetine kastedecek düşmanlar, bütün dünyada emsali görülmemiş bir galibiyetin mümessili olabilirler. Cebren ve hile ile aziz vatanın, bütün kaleleri zapt edilmiş, bütün tersanelerine girilmiş, bütün ordular dağıtılmış ve memleketin her köşesi bilfiil işgal edilmiş olabilir. Bütün bu şeraitten daha elim ve daha vahim olmak üzere, memleketin dahilinde, iktidara sahip olanlar gaflet ve dalalet ve hatta hyanet içinde bulunabilirler. Hatta bu iktidar sahipleri şahsi menfaatlerini, müstevlerin siyasi emelleriyle tevhit edebilirler. Millet, fakr u zaruret içinde harap ve bitap düşmüş olabilir.

Ey Türk istikbalinin evladı! İşte, bu ahval ve şerait içinde dahi, vazifen; Türk istiklal ve cumhuriyetini kurtarmaktır! Muhtaç olduğun kudret, damarlarındaki asil kanda, mevcuttur!

*K. Öztürk*

## Okul/Kurum Bilgileri

<b>İli:</b> <b>BAYBURT</b>		<b>İlçesi:</b> MERKEZ	
<b>Adres:</b>	Tuzcuzade Mah. Cumhuriyet Cad. No:32 MERKEZ/BAYBURT	<b>Coğrafi Konum (link)</b>	<a href="http://meb.ai/UFEWRHS">http://meb.ai/UFEWRHS</a>
<b>Telefon Numarası:</b>	04582118844	<b>Faks Numarası:</b>	
<b>e- Posta Adresi:</b>	395288@meb.k12.tr	<b>Web adresi:</b>	<a href="https://bayburtbilsem.meb.k12.tr/">https://bayburtbilsem.meb.k12.tr/</a>
<b>Kurum Kodu:</b>	395288	<b>Öğretim Şekli:</b>	Hafta İçi Akşam/ Cumartesi

# SUNUŞ



“Bir yetenek gelişir, dünya deęişir.” sözünden hareketle ülkemizdeki özel yetenekli çocukların eğitime yönelik açılmış ilk Bilim ve Sanat Merkezlerinden olan kurumumuz kurulduğu günden itibaren ilimizde ve ülkemizde öncü ve lider bir kurum olarak geleceğe şekil verecek bireyler yetiştirmenin gayreti içerisinde çalışmalarını sürdürmektedir. Bilimin ve sanatın öğrencilerimizin elleriyle yoęrulduğu, geliştirildięi ve zenginleştirildięi bir merkez olma yolunda üzerimize düşen görev ve sorumluluklarımızın bilincinde olarak; düşünen üreten, sorun çözen, çevre bilinci yüksek, milli, ahlaki ve insani deęerleri özümsemiş bireyler yetiştirmek için kurumumuzun hedeflerini yakalaması hiç şüphesiz etkili bir planlama ile olacaktır.

Kurumların gelecekte doğabilecek fırsatlar ve oluşabilecek risklere hazırlıklı kurumun hedeflerine ulaşabilmesi için doğru stratejiler geliştirmesine, bu stratejileri etkin bir şekilde uygulamasına ve sonuçlarını deęerlendirerek hedefine doğru gidip gitmediğini izleme deęerlendirmesine dayalı stratejik yönetim anlayışıyla mümkün olacaktır.

Stratejik yönetim iyi bir planlamaya ve bu planın etkin bir şekilde uygulanmasına baęlıdır. Bu amaçla merkezimizde de toplumun taleplerine duyarlı, katılımcılıęa önem veren, hedef ve önceliklerini netleştirmiş, hesap veren, şeffaf ve etkin bir kamu yapılanmasının gereęi olarak “Stratejik Yönetim” yaklaşımı benimsenmiştir.

Bu plan ve planda yer alan stratejik amaç, hedef ve faaliyet/ projeler, Bayburt Bilim ve Sanat Merkezi’nin önümüzdeki 5 yılda talep edeceği ve kullanacağı bütün kamu kaynağının gerekçesini oluşturmaktadır.

Bayburt Bilim ve Sanat Merkezi’nin, hazırlanan bu plan ışığında 2028 yılına kadar, bugün eksiklik veya sorun olarak tespit ettiği pek çok konuyu çözüme kavuşturması dileęiyle 2024-2028 Stratejik Planının hazırlık sürecinde emeęi geçen tüm mesai arkadaşlarıma teşekkür ederim.

İsrafil TULUĞ  
Bayburt Bilim ve Sanat Merkezi Müdürü

# İÇİNDEKİLER

*İçindekiler bölümü hazırlanırken ve planın sayfa tasarımı yapılırken aşağıda verilen sıralama dikkate alınmalıdır.*

## **1. GİRİŞ VE STRATEJİK PLANIN HAZIRLIK SÜRECİ**

- 1.1. Strateji Geliştirme Kurulu ve Stratejik Plan Ekibi
- 1.2. Planlama Süreci

## **2. DURUM ANALİZİ**

- 2.1. Kurumsal Tarihçe
- 2.2. Uygulanmakta Olan Planın Değerlendirilmesi
- 2.3. Mevzuat Analizi
- 2.4. Üst Politika Belgelerinin Analizi
- 2.5. Faaliyet Alanları ile Ürün ve Hizmetlerin Belirlenmesi
- 2.6. Paydaş Analizi
- 2.7. Kuruluş İçi Analiz
- 2.8. Dış Çevre Analizi (Politik, Ekonomik, Sosyal, Teknolojik, Yasal ve ÇevreselÇevre Analizi -PESTLE)

2.9. Güçlü ve Zayıf Yönler ile Fırsatlar ve Tehditler (GZFT) Analizi

2.10.Tespit ve İhtiyaçların Belirlenmesi

## **3. GELECEĞE BAKIŞ**

3.1.Misyon

3.2.Vizyon

3.3.Temel Değerler

## **4. AMAÇ, HEDEF VE STRATEJİLERİN BELİRLENMESİ**

4.1. Amaçlar

4.2. Hedefler

4.3. Performans Göstergeleri

4.4. Stratejilerin Belirlenmesi

4.5. Maliyetlendirme

## **5. İZLEME VE DEĞERLENDİRME**

# 1. GİRİŞ VE STRATEJİK PLANIN HAZIRLIK SÜRECİ

## 1.1. Strateji Geliştirme Kurulu ve Stratejik Plan Ekibi

**Strateji Geliştirme Kurulu:** Okul müdürünün başkanlığında, bir okul müdür yardımcısı, bir öğretmen ve okul/aile birliği başkanı ile bir yönetim kurulu üyesi olmak üzere 5 kişiden oluşan üst kurul kurulur.

**Stratejik Plan Ekibi:** Okul müdürü tarafından görevlendirilen ve üst kurul üyesi olmayan müdür yardımcısı başkanlığında, belirlenen öğretmenler ve gönüllü velilerden oluşur.

**Tablo 1. Strateji Geliştirme Kurulu ve Stratejik Plan Ekibi Tablosu**

Strateji Geliştirme Kurulu Bilgileri		Stratejik Plan Ekibi Bilgileri	
Adı Soyadı	Ünvanı	Adı Soyadı	Ünvanı
İsrafil TULUĞ	Merkez Müdürü	Sedat ERASLAN	Müdür Yardımcısı
Sedat ERASLAN	Müdür Yardımcısı	Hüseyin AKDOĞAN	Öğretmen
Zöhre ARAZ	Öğretmen	Semra TUY	Öğretmen
Hidayet YILMAZTÜRK	OAB Başkanı	Şeyma GÜLER	Öğretmen
Atiye ÇAKMAK	Yönetim Kurulu Üyesi		

## 1.2. Planlama Süreci:

2024-2028 dönemi stratejik plan hazırlanma süreci Strateji Geliştirme Kurulu ve Stratejik Plan Ekibi'nin oluşturulması ile başlamıştır. Ekip tarafından oluşturulan çalışma takvimi kapsamında ilk aşamada durum analizi çalışmaları yapılmış ve durum analizi aşamasında, paydaşlarımızın plan sürecine aktif katılımını sağlamak üzere paydaş anketi, toplantı ve görüşmeler yapılmıştır. Durum analizinin ardından geleceğe yönelim bölümüne geçilerek okulumuzun/kurumumuzun amaç, hedef, gösterge ve stratejileri belirlenmiştir.

## 2. DURUM ANALİZİ

### 2.1. Kurumsal Tarihçe

Bayburt Bilim Ve Sanat Merkezi, 09/12/1997 tarih ve 3944 sayılı T.C. MEB. Oluru ile açılmış, 14 / 01/ 1998 tarih ve 0039 sayılı makam onayı ile proje uygulamaya konulmuştur. 15 KASIM 1999 tarihinde Bayburt Bilim ve Sanat Merkezi adıyla eğitime başlanmıştır.

Pilot proje kapsamında belirlenen 5 ilden biri olan Bayburt Bilim ve Sanat Merkezi, Türkiye’de ilk olarak eğitim- öğretime 15 KASIM 1999 tarihinde başlamış ve şu an sayıları 400’e ulaşan Bilim ve Sanat Merkezlerinin kurulmasına öncülük ve modellik yapmıştır. 2021 yılı Ağustos ayı itibariyle Tuzcuzade Mahallesinde bulunan, eski İl Milli Eğitim Müdürlüğü binasındaki adrese taşınmıştır.

Bilim ve Sanat Merkezi (BİLSEM); İlköğretim ve Ortaöğretim çağındaki öğrencilerin özel yeteneklerini geliştirerek bilimsel düşünme ve davranışlarla estetik değerleri birleştiren, üretken, problem çözen bireyler haline gelmelerini, onlara gerçek yaşamda öğrenme fırsatları ve özel eğitim aktiviteleri yoluyla sağlayan bir eğitim kurumudur. Bilim ve Sanat Merkezleri, özel zekâlı/yetenekli öğrencilere hizmet veren bir merkezdir ve MEB Özel Eğitim Ve Rehberlik Hizmetleri Genel Müdürlüğü, Özel Yeteneklilerin Geliştirilmesi Daire Başkanlığına bağlıdır.

Merkezimizdeki programlar; Uyum, Destek, Bireysel Yetenekleri Fark ettirme Programı (BYFP), Özel Yetenekleri Geliştirme Programı (ÖYGP) ve Proje programlarıdır. Merkezimizde dersler özel yeteneklilerin geliştirilmesine yönelik etkinlikler ve proje tabanlı etkinlikler şeklinde yürütülmektedir.

## 2.2. Uygulanmakta Olan Stratejik Planın Değerlendirilmesi

**Stratejik Hedef 1.1.** Özel yetenekli öğrencilerin eğitimi, tanınması, devamı ve eğitim ortamlarının zenginleştirilmesi sorunları giderilecektir.

İlgili hedef doğrultusunda; 1, Özel yetenekli öğrencilerimizin eğitimi konusunda öncelikle merkez öğretmen kadrosunun kadrolu öğretmenlerle desteklenmesi sağlanmış, farklı branşlarda öğretmen ihtiyacı büyük ölçüde karşılanmıştır. Ayrıca açılan atölyeler ile öğrencilerin farklı alanlarda yetenek ve becerilerinin geliştirilmeleri desteklenmiştir. 2. Özel yetenekli öğrencilerin tanınması sürecinde bakanlığımızın yayınladığı kılavuz doğrultusunda aday öğrenci kısıtlaması getirildiğinden tanınan öğrenci sayısı azalmıştır. 3. Öğrencilerin devam-devamsızlığıyla ilgili olarak kurumumuz düzenli olarak öğrenci takibatını gerçekleştirmiştir. 4. Kurumumuzun deprem riski nedeniyle önceki binasının yıkılması ve taşındığımız yeni binanın ofis amaçlı yapılan bir yerleşke olmasından dolayı merkezimiz fiziki açıdan BİLSEM ortamı oluşturmaya elverişli değildir.

### **Stratejik Amaç 2:**

Öğrencilerimizin gelişmiş dünyaya uyum sağlayacak şekilde donanımlı bireyler olabilmesi için eğitim ve öğretimde kalite artırılabacaktır.

İlgili hedef doğrultusunda; 1. Öğrenci ve velilere yönelik sanatsal, sosyal, bilimsel etkinlikler düzenlenmiştir. 2. TÜBİTAK, TEKNOFEST, Bilim Olimpiyatları, Patent, Faydalı Model, e-twinning, resim, müzik alanlarında yarışmalara katılım her sene artırılarak gerçekleştirilmiştir. 3. Öğretmen ve öğrencilerimize proje eğitimleri verilmiştir.

### **Stratejik Amaç 3:**

Eğitim ve öğretim faaliyetlerinin daha nitelikli olarak verilebilmesi için okulumuzun kurumsal kapasitesi güçlendirilecektir.

İlgili hedef doğrultusunda; Kurumumuzun deprem riski nedeniyle önceki binasının yıkılması ve taşındığımız yeni binanın ofis amaçlı yapılan bir yerleşke olmasından dolayı merkezimiz fiziki açıdan BİLSEM ortamı oluşturmaya elverişli değildir. Bunun yanı sıra var olan imkanların geliştirilmesi için çalışmalar yapılmaktadır.

## 2.3. Yasal Yükümlülükler ve Mevzuat Analizi

Bayburt Bilim ve Sanat Merkezi; MEB'in yasa, yönetmelik ve yönergeleri doğrultusunda hareket eden işleyişini düzenleyen bir kurumdur. Bu doğrultuda merkezimizin işleyişi BİLSEM Yönergesi ve Özel Eğitim Yönetmeliği ile düzenlenmektedir.

BİLSEM Yönergesi kapsamında kurumun yükümlülükleri doğrudan aşağıdaki maddeler ile ifade edilmiştir.



#### Amaç

MADDE 1 – Bu Yönerge'nin amacı, Millî Eğitim Bakanlığına bağlı bilim ve sanat merkezlerinin kuruluş, eğitim ve öğretim, yönetim ve işleyişi ile ilgili usul ve esasları düzenlemektir.

#### Kapsam

MADDE 2 – Bu Yönerge, Millî Eğitim Bakanlığına bağlı bilim ve sanat merkezlerinin kuruluşu, bu merkezlere devam edecek öğrencilerin seçilmesi, kayıt kabul işlemleri, öğretmenlerin seçilmesi ve hizmet içi eğitimleri ile bilim ve sanat merkezlerinde gerçekleştirilecek eğitim ve öğretim hizmetlerinin yürütülmesine ilişkin usul ve esasları kapsar.

#### Dayanak

MADDE 3 – Bu Yönerge, 07.07.2018 tarih ve 30471 sayılı Resmî Gazete'de yayımlanan Özel Eğitim Hizmetleri Yönetmeliği'ne dayanılarak hazırlanmıştır.

## 2.4. Üst Politika Belgeleri Analizi

Tablo 2. Üst Politika Belgeleri Analizi Tablosu

Üst Politika Belgesi	İlgili Bölüm/Referans	Verilen Görevler/İhtiyaçlar
Millî Eğitim Bakanlığı Stratejik Planı	Özel yetenekli öğrencilere yönelik öğrenme ortamlarının iyileştirilmesi sağlanacaktır. S-4.2.3 Özel yetenekli öğrencilerin fikri ve sınai mülkiyet farkındalığının artırılması sağlanacaktır	Eğitim ortamlarının iyileştirilmesi ve patent, faydalı model çalışmalarının artırılması
Millî Eğitim Bakanlığı Stratejik Planı	Özel yetenek sahibi kişilerin bu yeteneklerini koruyucu ve geliştirici özel eğitim ve öğretim programlarını tasarlamak, uygulamak ve uygulanmasını koordine etmek,	İlgili bölüm çalışmaları BİLSEM'ler aracılığıyla yapılmaktadır.

## 2.5. Faaliyet Alanları ile Ürün/Hizmetlerin Belirlenmesi

Tablo 3. Faaliyet Alanlar/Ürün ve Hizmetler Tablosu

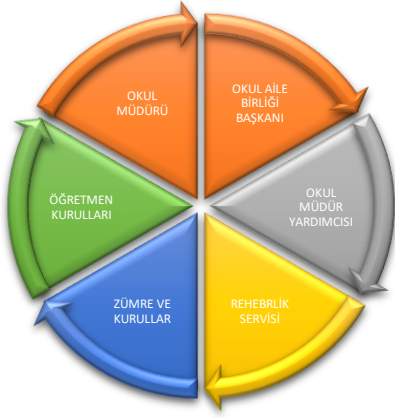
Faaliyet Alanı	Ürün/Hizmetler
Öğretim-eğitim faaliyetleri	<b>Öğrenci İşleri</b> Kayıt-nakil işleri Devam-devamsızlık Sınav hizmetleri Eğitim Süreçlerinin Düzenlenmesi
Rehberlik faaliyetleri	Öğrencilere rehberlik yapmak Velilere rehberlik etmek Rehberlik faaliyetlerini yürütmek
Sosyal faaliyetler	Fuar, Söyleşi, Sergi Dinleti, Gezi
Kültürel ve sanatsal faaliyetler	Fuar, Söyleşi, Sergi Dinleti, Gezi
İnsan kaynakları faaliyetleri (mesleki gelişim faaliyetleri, personel etkinlikleri...)	Okul Temelli Mesleki Gelişim Eğitimleri, Kişisel Gelişim Eğitimleri, Geziler
Okul aile birliği faaliyetleri	Toplantı, Gezi, Aile Eğitimleri
Öğrencilere yönelik faaliyetler	Fuar, Söyleşi, Sergi Dinleti, Gezi
Ölçme değerlendirme faaliyetleri	Süreç temelli, portfolyo ve proje ürünleri değerlendirmesi
Öğrenme ortamlarına yönelik faaliyetler	Alan İçeriklerinin zenginleştirilmesi, Ortam düzenleme ve güzelleştirme çalışmaları
Ders dışı faaliyetler	Fuar, Söyleşi, Sergi Dinleti, Gezi

\*Tabloda sıralanan faaliyet alanları örnek olarak sıralanmıştır. Okul/kurumlar tür ve yapılarına göre faaliyet alanlarını ve ürün /hizmetlerini belirleyeceklerdir.

## 2.6. Paydaş Analizi

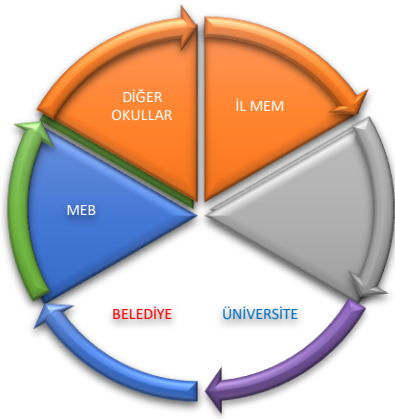
Kurumumuzun temel paydaşları öğrenci, veli ve öğretmen olmakla birlikte eğitimin dışsal etkisi nedeniyle okul çevresinde etkileşim içinde olunan geniş bir paydaş kitlesi bulunmaktadır. Paydaşlarımızın görüşleri anket, toplantı, dilek ve istek kutuları, elektronik ortamda iletilen önerilerde dâhil olmak üzere çeşitli yöntemlerle sürekli olarak alınmaktadır.

### İÇ PAYDAŞLAR



Paydaş anketlerine ilişkin ortaya çıkan temel sonuçlara altta yer verilmiştir \* :

### DIŞ PAYDAŞLAR



## 2.7. Okul/Kurum İçi Analiz

Tablo 4.Okul/Kurum İçi Analiz İçerik Tablosu

### Çalışan Bilgileri Tablosu

Unvan*	Erkek	Kadın	Toplam
Okul Müdürü ve Müdür Yardımcısı	2	-	2
Sınıf Öğretmeni	--	-	-
Branş Öğretmeni	4	3	7
Rehber Öğretmen	-	1	1
İdari Personel	2	-	2
Yardımcı Personel	1	1	2
Güvenlik Personeli	-	-	-
<b>Toplam Çalışan Sayıları</b>			

### Örgün Eğitimdeki Sınıf Seviyelerine Göre Öğrenci Durumu

SINIF DÜZEYİ	GENEL YETENEK		RESİM YETENEĞİ		MÜZİK YETENEĞİ		TOPLAM KIZ	TOPLAM ERKEK
	KIZ	ERKEK	KIZ	ERKEK	KIZ	ERKEK		
2.SINIFLAR	1	4	4	2		1	5	
3.SINIFLAR	6	4	4	-	1		11	
4.SINIFLAR	3	3	1	1	2	7	6	
5.SINIFLAR	3	3	2	2	1	-	6	
6.SINIFLAR	4	4	1	2	-	1	5	
7.SINIFLAR	3	3	7	0	-	-	10	
8.SINIFLAR	9	5	1	3	-	-	10	
9.SINIFLAR	1	0	4	2	1	0	6	
10.SINIFLAR	-	1	-	-	-	-	-	
11.SINIFLAR								
12.SINIFLAR	-	-	-	1	1	1	1	
GENEL TOPLAM	30	27	24	13	6	10	60	

<b>Program Adı</b>	<b>Grup Sayısı</b>	<b>Erkek</b>	<b>Kız</b>	<b>Toplam</b>
Destek Eğitimi	5	15	9	24
BYF P	4	7	7	14
ÖYGP	5	9	12	21
ÖYGP MÜZİK	6	3	3	6
ÖYGP RESİM	10	11	22	33
PROJE Genel Yetenek	2	2	-	2
PROJE Müzik	2	2	1	3
PROJE Resim	2	3	5	8
Toplam	36	50	59	121

## 2.7.2. İnsan Kaynakları

**Tablo 5. Çalışanların Görev Dağılımı**

Çalışanın Ünvanı	Görevleri
Okul /Kurum Müdürü	a) BİLSEM’i ilgili mevzuat doğrultusunda yönetmek. b) Eğitim ve çerçeve planlarını hazırlama, uygulama, değerlendirme süreçlerini izleyip gerekli tedbirleri almak. c) BİLSEM öğretmenler kuruluna başkanlık etmek. ç) BİLSEM dönemlik faaliyet raporlarını Genel Müdürlüğe sunmak. d) BİLSEM modülü üzerinden ilgili iş ve işlemleri yürütmek.
Müdür Yardımcısı	a) İlgili mevzuat kapsamında iş ve işlemleri yürütmek. b) BİLSEM’de oluşturulan kurul, komisyon ve ekiplerde verilen görevleri yerine getirmek. c) Müdürün görev almadığı kurul, komisyon ve ekiplere başkanlık etmek. ç) Belge, defter, çizelge ve formlarla ilgili iş ve işlemleri yürütmek. d) Kendisine verilen nöbet görevini yürütmek, öğretmen nöbet hizmetlerinin yürütülmesini sağlamak. e) Sorumlu olduğu öğrenciler ile ilgili iş ve işlemleri yürütmek. f) Müdür tarafından verilen diğer görevleri mevzuata uygun olarak yerine getirmek.
Öğretmenler	a) BİLSEM eğitim modeline ve amacına uygun olarak eğitim ve öğretim planı hazırlamak, hazırlanan planın aksayan yönlerini belirlemek ve öğretmenler kurulu toplantılarında gündeme getirmek. b) Öğrencileri, yetenek alanlarında gösterdikleri başarılarının yanında gelişim özellikleri ile değerlendirmede rehber öğretmen/psikolojik danışmanı ve veli ile işbirliği yapmak. c) BİLSEM’de uygulanan programların her eğitim ve öğretim aşaması içinde ve süreç sonunda öğrencilere yönelik değerlendirmelerini yaparak rehber öğretmen/psikolojik danışmanına bildirmek. ç) Danışman rehber öğretmeni olduğu öğrencilerin “Öğrenci Sosyal ve Kişilik Hizmetleri” kapsamında çalışma planını hazırlamak ve BİLSEM yönetimine sunmak. d) Danışman rehber öğretmeni oldukları öğrencilerin velileri ve örgün eğitim kurumlarındaki öğretmenleri ile periyodik aralıklarla görüşmek ve görüşme sonuçlarını rehber öğretmen/psikolojik danışmanına bildirmek. e) Alanı ile ilgili etkinliklerde gerekli olan araç gereci belirlemek ve eksik olanları idareye bildirmek. f) Öğretmen nöbet hizmetlerini mevzuata uygun olarak yürütmek. g) BİLSEM müdürü tarafından verilen diğer görevleri mevzuata uygun olarak yerine getirmek.
Yardımcı Hizmetler Personeli	Kurumun genel temizlik, tertip ve düzeniyle alakalı tebliğ edilen görevleri yapmak.

**Tablo 6. İdari Personelin Hizmet Süresine İlişkin Bilgiler**

Hizmet Süreleri	2024 Yıl İtibarıyla	
	Kişi Sayısı	%
1-4 Yıl	0	
5-6 Yıl	0	
7-10 Yıl	0	
10.....Üzeri	2	%100

**Tablo 7. Okul/Kurumda Oluşan Yönetici Sirkülasyonu Oranı**

	Yıl İçerisinde Okul/Kurumdan Ayrılan Yönetici Sayısı			Yıl İçerisinde Okul/Kurumda Göreve Başlayan Yönetici Sayısı		
	2021	2022	2023	2021	2022	2023
<b>TOPLAM</b>		1	1		1	1
		1	1		1	1

**Tablo 8. İdari Personelin Katıldığı Hizmet İçi Programları**

Adı ve Soyadı	Görevi	Katıldığı Çalışmanın Adı	Katıldığı Yıl	Belge No
İsrafil TULUĞ	Merkez Müdürü	Temel Eğitim Kursu	11.01.2009	2009690017
		Hazırlayıcı Eğitim Kursu	19.06.2009	2009690027
		4.01.03.01.032 - Doküman Yönetim Sistemi Kullanıcı Uygulamalı Eğitim Kursu	20.01.2017	2017690023
		2.02.09.01.002 - Zeka Oyunları Kursu 1	06.04.2018	2017690045
		2.01.01.05.027 - Öğretmenlik Uygulaması Danışmanlığı Eğitimi Kursu	15.11.2018	2018690066
		2.01.01.02.029 - Kapsayıcı Eğitim Yöneticilerin Eğitimi Kursu	20.03.2020	2018690098
		2.01.01.02.033 - Müze Eğitimi Kursu	31.03.2020	2020000058
		2.02.03.02.007 - Okul Tabanlı Afet Eğitimi Kursu	04.10.2020	2020000078
		1.01.01.08.008 - Dijital Girişimciliğin Temelleri Kursu	21.03.2021	2020000416
		2.01.01.02.041 - Masal Anlatıcılığı Uzaktan Eğitim Kursu	18.04.2021	2021000060
		2.01.03.01.001 - Osmanlı Türkçesi Uzaktan Eğitim (Temel Seviye) Kursu	28.05.2021	2021000073
		4.01.01.02.028 - FATİH Projesi Etkileşimli Sınıf Yönetimi Kursu	26.02.2021	2021000093
		2.01.02.04.010 - Uzaktan Eğitim Sürecinde, Tasarım ve Yönetim Becerilerinin Geliştirilmesi Kursu	28.05.2021	2021000171



		2.01.03.01.003 - Osmanlı Türkçesi Uzaktan Eğitim (İleri Seviye) Kursu	04.06.2021	2021000310
		1.01.01.01.003 - Arduino İle Robotik Kodlama Temel Seviye Eğitimi Kursu	11.03.2022	2021000318
		4.02.02.01.001 - İlk Yardım Eğitimi Kursu	05.09.2009	2022690008
		Çevreye Uyum Semineri	29.05.2009	2009690001
		Özel Eğitim Semineri	21.02.2014	2009690023
		Ölçme ve Değerlendirme Farkındalık Semineri	07.04.2016	2014690004
		Özel Eğitim Hizmetleri Semineri	18.02.2018	2016690057
		Öğrenen Lider Öğretmen Semineri	26.05.2023	2019690064
		Okul Öncesi Eğitimde Ailenin Rolü	25.01.2019	2023690110
		MEBBİS- e-Okul - Tefbis - Taşınır - KBS - MYS Semineri	18.04.2020	2019690001
		Proje Danışmanlığı Semineri	18.04.2020	2020000229
		Tarih, Kültür ve Medeniyet Bilinci Semineri	27.08.2022	2022001133
		Harcama İşlemleri Hizmet İçi Eğitim Semineri	10.08.2022	2022690060
		2.01.03.01.185 - MEB Birim Amirlerinin Öğretmen Bilgilendirme Semineri	19.11.2023	2023007736
		1.02.01.01.015 - Türkçenin Kullanımı ve Diksiyon Uzaktan Eğitim Semineri	7.05.2021	2021000307
		2.01.01.04.016 - Taslak Ders Kitabı İnceleme ve Değerlendirme Semineri	4.02.2022	2022000455
		2.01.01.02.061 - Öğretimsel Liderlik Semineri	17.04.2022	2022000758
		1.02.03.02.006 - Merhamet ve Yavaşlamak Semineri	26.06.2022	2022001016
		3.03.01.02.002 - Uzman Öğretmenlik Eğitim Programı Semineri	5.09.2022	2022001047
		2.01.01.04.022 - Taslak Ders Kitabı ve Eğitim Aracı İnceleme Semineri	20.10.2022	2022001242
		4.01.02.05.002 - Fatih Projesi Okullar Envanter Giriş Modülü Kullanımı Semineri	4.11.2022	2022001499
		2.02.03.08.003 - Çevre Eğitimi ve İklim Değişikliği Öğretim Programı Tanıtım Semineri	5.12.2022	2022001523
		2.01.03.01.083 - Çocuk ve	5.03.2023	2023001450

		Ergenlerde Kayıp ve Yas Semineri		
		1.02.01.01.019 - Kitap ve Hayat Semineri	20.11.2022	2022001554
		2.01.03.01.085 - Hayatımızdaki Öğretmen Semineri	20.04.2023	2023002449
		2.02.04.01.071 - Özel Yetenekli Öğrencilerin Ayırt Edici Özellikleri Semineri	27.06.2023	2023004018
		2.01.03.01.169 - Okul Yöneticilerinin Rehberlik Koordinasyon Eğitimi Semineri	19.11.2023	2023007735
Sedat ERASLAN	Müdür Yardımcısı	İntel Öğretmen Programı Temel Eğitimi (Yüz Yüze Modülü)	28.03.2008	2008690021
		Eğitimde Fatih Projesi Teknoloji ve Liderlik Formu Kursu	11.04.2013	2013690017
		2.02.08.11.001 - Çalışanların Temel İş Sağlığı ve Güvenliği Eğitimi Kursu	26.01.2016	2016690014
		4.01.03.01.032 - Doküman Yönetim Sistemi Kullanıcı Uygulamalı Eğitim Kursu	25.01.2017	2017690024
		2.01.01.02.029 - Kapsayıcı Eğitim Yöneticilerin Eğitimi Kursu	15.11.2018	2018690099
		2.02.09.01.002 - Zekâ Oyunları Kursu 1	30.04.2023	2023690051
		2.02.09.01.003 - Zekâ Oyunları Kursu 2	5.05.2023	2023690052
		2.02.09.01.002 - Zekâ Oyunları Kursu 1	12.05.2023	2023690090
		2.02.09.01.003 - Zekâ Oyunları Kursu 2	26.05.2023	2023690092
		2.02.09.01.003 - Zekâ Oyunları Kursu 2	3.06.2023	2023690111
		Topyekün Savunma Sivil Hizmetleri Eğitimi Semineri	19.06.2008	2008690018
		Özel Eğitim Semineri	27.02.2008	2008690023
		İlköğretim Kurumları Standartları Semineri	30.03.2011	2011690008
		İlköğretim Kurumları Standartları Semineri II. Faz	26.05.2012	2012690010
		Özel Eğitim Hizmetleri Semineri (Müdür BaşYrd, Müdür Yrd)	5.04.2016	2016690055
		Özel Yetenekliler Destek Eğitim Odası Farkındalık Semineri	17.10.2016	2016690096
		Yönetici Geliştirme Semineri	13.12.2023	2023690149
		MEBBİS- e-Okul - Tefbis - Taşınır - KBS - MYS Semineri	25.01.2019	2019690001
		Harcama İşlemleri Hizmet İçi Eğitim Semineri	10.08.2022	2022690060
		Scratch Kodlama Semineri	17.03.2023	2023690029
		1.02.03.02.006 - Merhamet ve Yavaşlamak Semineri	26.06.2022	2022001016
		2.01.03.01.101 - Zaman	30.04.2023	2023002705

		Yönetimi Semineri		
		1.02.03.02.004 - Duygu Düzenleme (Öfke ve Stres Yönetimi) Semineri	17.04.2022	2022000756
		2.01.01.02.061 - Öğretimsel Liderlik Semineri	17.04.2022	2022000758
		2.01.01.02.067 - Öğretmen Olmak Semineri	26.06.2022	2022001018
		2.01.01.02.068 - Öğretmenin Fabrika Ayarları Semineri	26.06.2022	2022001019
		.032 - Zor Durumların Yönetimi, Mesleki Doyum, Bilgelik Psikolojisi, Bilimsel Liderlik, Değişen Dünya ve Eğitim Semineri	26.06.2022	2022001022
		3.03.01.02.002 - Uzman Öğretmenlik Eğitim Programı Semineri	5.09.2022	2022001047
		2.01.03.01.185 - MEB Birim Amirlerinin Öğretmen Bilgilendirme Semineri	19.11.2023	2023007736

**Tablo 9. Öğretmenlerin Hizmet Süreleri (Yıl İtibarıyla)**

Branşı	Kadın	Erkek	Hizmet Yılı	Kurumdaki Hizmet Yılı
Teknoloji ve Tasarım	x		23	8
Görsel Sanatlar		x	15	5
Görsel Sanatlar	x		7	6
Fen Bilimleri	x		11	5
Bilişim Teknolojileri		x	8	5
Rehberlik	x		7	1
İngilizce		x	11	3
Matematik		x	18	1

**Tablo 10. Kurumda Gerçekleşen Öğretmen Sirkülasyonunun Oranı**

	Yıl İçerisinde Kurumdan Ayrılan Öğretmen Sayısı			Yıl İçerisinde Kurumda Göreve Başlayan Öğretmen Sayısı		
	2021	2022	2023	2021	2022	2023
TOPLAM	1		1		1	2

**Tablo 11. Öğretmenlerin Katıldığı Hizmet İçi Eğitim Programları**

Adı ve Soyadı	Branşı	Katıldığı Çalışmanın Adı	Katıldığı Yıl	Belge No
Adem Yavuz ERDEM	Matematik	Temel Eğitim Kursu	29.06.2006	2006240022
		Hazırlayıcı Eğitim Kursu	18.09.2006	2006240029
		Web Tasarım Kursu (Dreamweaver)	25.05.2007	2007240039
		Etkili Öğretim Yöntem ve Teknikleri Kursu	25.03.2011	2011000135
		4.01.01.02.028 - Fatih Projesi Etkileşimli Sınıf Yönetimi Kursu	22.05.2016	2016000405
		4.01.01.02.020 - Fatih Projesi - Eğitimde Teknoloji Kullanımı Kursu	29.01.2016	2016240062
		2.01.01.06.003 - Ölçme ve Değerlendirme Uygulamaları Kursu	14.07.2017	2017000248
		2.01.01.05.027 - Öğretmenlik Uygulaması Danışmanlığı Eğitimi Kursu	1.11.2018	2018690095
		2.02.08.11.001 - Çalışanların Temel İş Sağlığı ve Güvenliği Eğitimi Kursu	28.04.2016	2016240107
		4.01.04.02.023 - e-Sınav Uygulama ve İzleme Sorumlusu Kursu	20.12.2019	2019690078

	4.02.02.01.001 - İlk Yardım Eğitimi Kursu	13.02.2024	2024690066
	Rehberlik ve Psikolojik Danışma Hizmetleri Semineri	9.05.2006	2006240015
	Yeni ilköğretim Matematik Öğretim Programları Tanıtım Semineri	28.06.2006	2006240026
	Öğretim Programını Tanıtma Semineri	29.08.2008	2008000590
	Özel Eğitim Semineri	7.03.2008	2008240011
	Ölçme ve Değerlendirme Semineri	11.04.2008	2008240028
	Okullarda İlk Yardım ve İlk Müdahale Semineri	22.04.2009	2009240012
	İnsan Hakları ve Demokratik Vatandaşlık Eğitimi Semineri	30.11.2010	2010240009
	ÖĞRETEN LİDER ÖĞRETMEN SEMİNERİ	2.12.2012	2012240104
	Özel Öğretim Yöntem ve Teknikleri (Matematik) Semineri	15.08.2014	2014000261
	Aday Öğretmen Yetiştirme Süreci Danışman Öğretmen Eğitimi Semineri	23.02.2016	2016240075
	Özel Eğitim Hizmetleri Semineri	21.04.2016	2016240095
	Scratch Kodlama Semineri	17.03.2023	2023690029
	Okul Temelli Mesleki Gelişim Etkili Sınıf ve Davranış Yönetimi Eğitimi	2.12.2022	2022690096
	Okul Temelli Mesleki Gelişim İletişim Aidiyet ve Sosyal Medya Kullanımı Semineri	13.01.2023	2023690003
	2.01.03.01.006 - Mesleki Çalışma - Kapsayıcı Eğitim Semineri	5.12.2021	2021001159
	1.02.03.02.006 - Merhamet ve Yavaşlamak Semineri	26.06.2022	2022001016
	3.03.01.02.001 - Hizmet İçi Eğitimde Yeni Yaklaşımlar, Uzman Öğretmenlik ve Başöğretmenlik Süreci Semineri	26.06.2022	2022001025
	2.01.01.02.067 - Öğretmen Olmak Semineri	26.06.2022	2022001018
	2.01.03.01.035 - Matematik Dersi Yaz Okulu Tanıtım Semineri	3.07.2022	2022001039
	2.01.03.01.037 - Yaz Okulu Matematik Çerçeve Öğretim Programı Semineri	3.07.2022	2022001041
	3.03.01.02.002 - Uzman Öğretmenlik Eğitim Programı Semineri	5.09.2022	2022001047
	2.01.01.02.074 - Sorumluluk, Liderlik ve Değerler Eğitimi Semineri	20.11.2022	2022001577
	2.01.03.01.026 - Çöpün Yolculuğu ve Geri Dönüşüm Semineri	20.11.2022	2022001595
	2.02.03.05.020 - Sorgulama Temelli Matematik Eğitimi Semineri	20.11.2022	2022001607
	2.01.03.01.083 - Çocuk ve Ergenlerde Kayıp ve Yas Semineri	19.03.2023	2023001707
	2.01.03.01.116 - Afet Sonrası Ruh Sağlığı Semineri	19.03.2023	2023001710
	2.01.03.01.142 - Afet Sonrası Ortaokul Öğretmenlerinin Psikososyal Destek Becerilerinin Geliştirilmesi Semineri	20.04.2023	2023002459
	2.01.03.01.100 - Stres Yönetimi Semineri	25.06.2023	2023003834
	2.01.03.01.137 - Okul Kültürünün Geliştirilmesi Semineri	25.06.2023	2023003856
	2.01.03.01.148 - Gençlerle İletişim Semineri	25.06.2023	2023003861

Hüseyin AKDOĞAN	İngilizce	Fatih Projesi Eğitimde Teknoloji Kullanım Kursu	14.12.2012	2012690029
		Temel Eğitim Kursu	13.01.2013	2012690033
		Hazırlayıcı Eğitim Kursu	27.04.2013	2013690014
		Stratejik Yönetim ve Planlama Temel Eğitim Kursu	24.10.2014	2014990172
		Çalışanların Temel İş Sağlığı ve Güvenliği Eğitimi Kursu	23.11.2015	2015690023
		4.02.02.01.001 - İlk Yardım Eğitimi Kursu	17.10.2023	2023690128
		4.01.04.01.002 - Adaylık Eğitimi Hazırlayıcı Eğitim Kursu (Genel İdare Hizmetleri)	20.01.2017	2016690107
		2.01.01.02.008 - Eğitimde Yeni Yaklaşımlar Kursu	22.10.2017	2017690040
		2.02.09.01.002 - Zeka Oyunları Kursu 1	26.11.2017	2017690045
		2.01.01.02.008 - Eğitimde Yeni Yaklaşımlar Kursu	3.12.2017	2017690047
		4.01.01.02.008 - Proje Hazırlama Yöntem ve Uygulamaları Kursu	29.12.2017	2017690056
		2.01.01.05.027 - Öğretmenlik Uygulaması Danışmanlığı Eğitimi Kursu	13.04.2018	2018690073
		2.01.01.02.029 - Kapsayıcı Eğitim Yöneticilerin Eğitimi Kursu	2.11.2018	2018690097
		4.01.01.02.001 - AB Projeleri Hazırlama Teknikleri Kursu	22.02.2019	2019690008
		4.01.01.02.001 - AB Projeleri Hazırlama Teknikleri Kursu	22.03.2019	2019690024
		2.01.01.02.008 - Eğitimde Yeni Yaklaşımlar Kursu	19.04.2019	2019690027
		2.01.01.02.015 - STEM (Temel Seviye) Kursu	5.05.2019	2019690028
		4.02.02.03.002 - Okul Aile İşbirliği Geliştirme Programı Eğitimi Kursu	20.06.2019	2019690036
		2.01.01.02.031 - Kapsayıcı Eğitim Bağlamında Türkçenin İkinci Dil Olarak Öğretilmesine Yönelik Öğretmen Kapasitesinin Güçlendirilmesi Kursu	20.09.2019	2019690045
		2.01.01.02.015 - STEM (Temel Seviye) Kursu	25.10.2019	2019690048
		2.01.01.02.015 - STEM (Temel Seviye) Kursu	8.11.2019	2019690049
		2.01.01.02.014 - STEM (İleri Seviye) Kursu	10.12.2019	2019690076
		2.01.01.04.002 - Eğitim Materyali Geliştirme Kursu	11.03.2020	2020000216
		4.01.01.02.001 - AB Projeleri Hazırlama Teknikleri Kursu	26.12.2021	2021690038
		2.01.01.05.027 - Öğretmenlik Uygulaması Danışmanlığı Eğitimi Kursu	13.10.2023	2023690127
		2.02.09.01.002 - Zekâ Oyunları Kursu 1	2.03.2018	2018690005
		4.01.01.02.001 - AB Proje Hazırlama Teknikleri Kursu	23.02.2018	2018690001
		Uyum Semineri	16.09.2012	2012690025
		Etkileşimli Tahta Kullanım Semineri	28.09.2012	2012690039
		Uluslararası Proje Hazırlama Teknikleri Semineri	12.12.2014	2014990186
		Hayat Boyu Öğrenme Strateji Belgesi İzleme Semineri	23.10.2015	2015990170
		Aday Öğretmen Hizmetiçi Eğitim Semineri	29.06.2016	2016690093

		Ar-Ge Bilgilendirme Semineri	9.03.2018	2018990026
		Öğrenen Lider Öğretmen	2.10.2016	2016690101
		Öğrenen Lider Öğretmen	23.10.2016	2016690102
		Öğrenen Lider Öğretmen Semineri	18.12.2016	2016690110
		Öğrenen Lider Öğretmen Semineri	25.12.2016	2016690111
		Aday Öğretmen Hizmetiçi Eğitim Semineri (Ulusal ve uluslararası eğitim projeleri ve örnek projeler)	5.01.2017	2016690118
		Gelişmiş Ülkelerin Eğitim Sistemleri, Uluslararası Kuruluşların Sisteme Yansımaları	3.08.2016	2016690125
		Ulusal ve Uluslararası Eğitim Projeleri ve Örnek Projeler	9.08.2016	2016690126
		Politika, Strateji ve Mevzuat Geliştirme Semineri	22.04.2016	2016990080
		Akademik Liderlik Semineri	25.05.2017	2017690034
		Öğrenen Lider Öğretmen Semineri	18.02.2018	2018690064
		Muhakkiklik Semineri	11.05.2018	2018690077
		Öğretmenlerimizle 2023e Projesi (Coğrafya)	14.09.2018	2018690084
		Öğretmenlerimizle 2023e Projesi (Görsel Sanatlar)	14.09.2018	2018690085
		Aday Öğretmen Yetiştirme Ulusal Ve Uluslararası Eğitim Projeleri ve Örnek Projeler Semineri	26.12.2018	2018690111
		Arabuluculuk Uygulamaları Semineri	13.03.2018	2018990186
		Başarılı Proje Hazırlama Yöntem ve Uygulamaları Semineri	5.11.2022	2022690075
		Okul Temelli Mesleki Gelişim Proje Hazırlama Yöntem ve Uygulamaları Semineri	12.11.2022	2022690081
		2.01.02.04.021 - Tasarım Beceri Atölyelerinin Etkin ve Verimli Kullanımı Semineri	17.03.2021	2021000254
		2.01.02.04.015 - Tasarım Beceri Atölyelerinde Disiplinler Arası Çalışma Semineri	23.03.2021	2021000262
		3.03.01.02.002 - Uzman Öğretmenlik Eğitim Programı Semineri	5.09.2022	2022001047
		4.01.03.03.033 - Yönetici Geliştirme Programı Semineri 4	13.05.2022	2022690041
		4.01.03.03.033 - Yönetici Geliştirme Programı Semineri 4	6.06.2022	2022690051
		2.01.03.01.095 - Türk Mitolojisinin Eğitimdeki Yeri ve Önemi Semineri	20.04.2023	2023002450
		2.01.03.01.101 - Zaman Yönetimi Semineri	20.04.2023	2023002452
		2.01.03.01.185 - MEB Birim Amirlerinin Öğretmen Bilgilendirme Semineri	19.11.2023	2023007736
Seyfullah ZORLU	Bilişim Teknolojileri	2.02.08.11.001 - Çalışanların Temel İş Sağlığı ve Güvenliği Eğitimi Kursu	26.10.2016	2016370220
		4.01.01.02.028 - Fatih Projesi Etkileşimli Sınıf Yönetimi Kursu	17.02.2017	2017000025
		2.02.04.01.033 - Özel Yetenekliler Destek Eğitim Odası Farkındalık Kursu	13.05.2017	2017370099
		4.02.02.01.001 - İlk Yardım Eğitimi Kursu	13.02.2024	2024690066
		2.01.01.05.027 - Öğretmenlik Uygulaması Danışmanlığı Eğitimi Kursu	13.10.2023	2023690127
		2.01.02.05.006 - mBlock ile Yapay Zekâ Uygulamaları Kursu	15.12.2023	2023690148

		FATİH Projesi - Ağ Altyapısı Semineri	29.04.2016	2016000097
		Özel Eğitim Hizmetleri Semineri.	3.05.2016	2016370141
		Aday Öğretmen Yetiştirme Türkiyede Demokrasi Serüveni ve 15 Temmuz Süreci Semineri	7.01.2017	2016370253
		2.01.01.09.057 - İhmal ve İstismar Semineri	24.04.2022	2022000795
		1.02.04.01.015 - Başlangıç Düzeyi Piyano Eğitimi Semineri	20.11.2022	2022001565
		2.01.03.01.101 - Zaman Yönetimi Semineri	20.04.2023	2023002452
		2.01.03.01.084 - Çocuk Kitapları ve Türkçe Dil Becerileri Semineri	25.06.2023	2023003827
		2.01.01.02.074 - Sorumluluk, Liderlik ve Değerler Eğitimi Semineri	20.11.2022	2022001577
		2.01.03.01.095 - Türk Mitolojisinin Eğitimdeki Yeri ve Önemi Semineri	20.04.2023	2023002450
		2.01.03.01.148 - Gençlerle İletişim Semineri	25.06.2023	2023003861
		2.02.04.01.071 - Özel Yetenekli Öğrencilerin Ayırt Edici Özellikleri Semineri	25.06.2023	2023003870
		2.01.03.01.132 - e Twinning, Erasmus+Proje ve Etkinlikleri Semineri	19.11.2023	2023007716
		2.01.03.01.152 - Zümrelerin Etkin Kullanımı Semineri	19.11.2023	2023007731
		2.01.03.01.169 - Okul Yöneticilerinin Rehberlik Koordinasyon Eğitimi Semineri	19.11.2023	2023007735
		2.01.03.01.185 - MEB Birim Amirlerinin Öğretmen Bilgilendirme Semineri	19.11.2023	2023007736
Zöhre ARAZ		2.02.08.11.001 - Çalışanların Temel İş Sağlığı ve Güvenliği Eğitimi Kursu	17.06.2016	2016690036
		4.01.01.02.020 - Fatih Projesi - Eğitimde Teknoloji Kullanımı Kursu	3.06.2016	2016690091
		2.02.09.01.002 - Zeka Oyunları Kursu 1	26.11.2017	2017690045
		4.02.02.01.001 - İlk Yardım Eğitimi Kursu	24.10.2023	2023690130
		2.01.01.05.019 - Sınıfta Yabancı Uyruklu Öğrenci Bulunan Öğretmenlerin Eğitimi Kursu	28.12.2016	2016690108
		2.02.09.01.003 - Zekâ Oyunları Kursu 2	21.06.2019	2019690032
		2.01.01.02.033 - Müze Eğitimi Kursu	17.05.2020	2020000252
		1.01.01.06.008 - Flutter ile Mobil Uygulama Geliştirme Uzaktan Eğitim Kursu	7.06.2020	2020000257
		1.01.01.08.008 - Dijital Girişimciliğin Temelleri Kursu	8.06.2020	2020000259
		2.02.03.02.007 - Okul Tabanlı Afet Eğitimi Kursu	25.05.2020	2020000261
		2.02.01.03.001 - Bilgisayar Destekli Tasarım (AUTODESK FUSION 360) Kursu	9.06.2020	2020000262
		1.01.01.06.009 - Kotlin ile Android Mobil Uygulama Geliştirme Uzaktan Eğitim Kursu	21.06.2020	2020000264
		1.01.01.04.007 - Yazılım Geliştirme Uzmanlığı Uzaktan Eğitim Kursu	5.07.2020	2020000313
		2.02.09.02.004 - Birleştirilmiş Sınıflı Köy Okullarında Görev Yapan Öğretmenlere Yönelik Uzaktan Mesleki Gelişim Kursu	9.08.2020	2020000353
		2.01.01.02.041 - Masal Anlatıcılığı Uzaktan Eğitim Kursu	10.08.2020	2020000357
		1.01.01.06.016 - Web 2.0 Araçları ile Dijital Öğretim Materyali Hazırlama Kursu	19.02.2021	2021000137



	2.01.02.01.002 - Robotik ve Kodlama (Temel Düzey) Eğitimi Kursu	5.02.2021	2021000150
	Topyekün Savunma Sivil Hizmetleri Eğitimi Semineri	19.06.2008	2008690018
	Özel Eğitim Semineri	27.02.2008	2008690022
	İlköğretim Kurumları Standartları Semineri	30.03.2011	2011690008
	İlköğretim Kurumları Standartları Semineri II. Faz	26.05.2012	2012690010
	Özel Eğitim Hizmetleri Semineri	8.04.2016	2016690058
	Öğrenen Lider Öğretmen Semineri	18.02.2018	2018690064
	Herkes Kod Yazabilir Uzaktan Eğitim Semineri	5.05.2020	2020000255
	Proje Danışmanlığı Semineri	27.05.2020	2020000258
	Proje Danışmanlığı Semineri	24.06.2020	2020000275
	1.01.01.08.013 - Mesleki Çalışma - Siber Güvenliğe Giriş Eğitimi Semineri	23.11.2021	2021001111
	2.01.01.02.068 - Öğretmenin Fabrika Ayarları Semineri	26.06.2022	2022001019
	1.02.03.02.004 - Duygu Düzenleme (Öfke ve Stres Yönetimi) Semineri	17.04.2022	2022000756
	2.01.01.02.061 - Öğretimsel Liderlik Semineri	17.04.2022	2022000758
	2.02.06.07.008 - İnsan Hakları, Demokrasi ve Adalet Eğitimi Semineri	17.04.2022	2022000767
	4.01.03.03.004 - Yönetimsel Beceriler Semineri	17.04.2022	2022000768
	1.02.03.02.006 - Merhamet ve Yavaşlamak Semineri	26.06.2022	2022001016
	2.01.01.02.067 - Öğretmen Olmak Semineri	26.06.2022	2022001018
	2.01.01.02.065 - Neuro Linguistic Programming (NLP) ye Giriş Semineri	26.06.2022	2022001017
	3.03.01.02.001 - Hizmet İçi Eğitimde Yeni Yaklaşımlar, Uzman Öğretmenlik ve Başöğretmenlik Süreci Semineri	26.06.2022	2022001025
	3.03.01.02.002 - Uzman Öğretmenlik Eğitim Programı Semineri	5.09.2022	2022001047
	1.05.01.01.005 - Çocuk Resimleri Analizi Semineri	4.09.2022	2022001222
	1.02.01.01.019 - Kitap ve Hayat Semineri	4.09.2022	2022001218
	1.02.03.02.007 - Hız Çağında Öğretmen Olmak ve Dijital Obezite Semineri	4.09.2022	2022001221
	1.02.02.02.003 - Başarı Okuryazarlığı Semineri	4.09.2022	2022001219
	1.02.02.02.004 - Öğretmen Olmak Semineri	4.09.2022	2022001220
	2.01.01.02.074 - Sorumluluk, Liderlik ve Değerler Eğitimi Semineri	20.11.2022	2022001577
	2.01.03.01.095 - Türk Mitolojisinin Eğitimdeki Yeri ve Önemi Semineri	20.04.2023	2023002450
	2.02.02.02.038 - Okul Öncesi Döneminde Çocuklar İçin Matematik Oyunları Semineri	20.04.2023	2023002463
	2.01.03.01.148 - Gençlerle İletişim Semineri	25.06.2023	2023003861
	2.02.04.01.071 - Özel Yetenekli Öğrencilerin Ayırt Edici Özellikleri Semineri	25.06.2023	2023003870
	2.01.03.01.185 - MEB Birim Amirlerinin Öğretmen Bilgilendirme Semineri	19.11.2023	2023007736

Şeyma GÜLER	Rehberlik	4.01.01.02.028 - Fatih Projesi Etkileşimli Sınıf Yönetimi Kursu	22.05.2016	2016000405
		2.02.04.02.022 - Çocuk Koruma Kanunu Danışmanlık Tedbiri Kararları Eğitici Eğitimi Kursu	16.12.2016	2016000477
		2.01.01.03.010 - Çocuk Koruma Kanunu Danışmanlık tedbiri Kararları Uygulayıcı Yetiştirme Kursu (2.02.04.02.021 kullanılacak)	21.10.2016	2016690095
		2.02.08.11.001 - Çalışanların Temel İş Sağlığı ve Güvenliği Eğitimi Kursu	16.06.2017	2017690036
		2.02.04.03.009 - Uluslararası Leiter Performans Testi Uygulayıcı Yetiştirme Kursu	10.03.2017	2017690028
		2.02.04.02.023 - Bağımlılıkla Mücadele Kursu	24.11.2017	2017690042
		3.02.02.01.005 - Kapsayıcı Eğitim Öğrenme Ortamları (Fiziki ve Psiko-sosyal) Eğitici Eğitimi Kursu	9.09.2018	2018000422
		2.01.01.05.027 - Öğretmenlik Uygulaması Danışmanlığı Eğitimi Kursu	1.11.2018	2018690095
		3.02.02.02.002 - Psikososyal Destek Programı Eğitici Eğitimi Kursu	25.01.2019	2019000003
		2.01.01.09.038 - Verimli Çalışma Teknikleri Kursu	19.04.2024	2024690037
		2.02.04.02.029 - İleri Düzey Psikososyal Destek Programı Temel Eğitim Kursu	13.07.2019	2019000257
		3.02.02.01.019 - Kapsayıcı Eğitim Bağlamında Okul Öncesi ve Sınıf Öğretmenlerinin Rehberlik Becerilerinin Geliştirilmesi Eğitici Eğitimi Kursu	29.08.2019	2019000300
		3.02.03.02.005 - Psikososyal Destek Programı Uygulayıcı Eğitimi Kursu	10.05.2019	2019690029
		3.02.02.02.041 - Psikolojik İlk Yardım Eğitici Eğitimi Kursu	25.06.2021	2021000418
		2.01.01.02.041 - Masal Anlatıcılığı Uzaktan Eğitim Kursu	15.04.2022	2022000137
		2.02.04.02.021 - Çocuk Koruma Kanunu Danışmanlık Tedbiri Kararları Uygulayıcı Yetiştirme Kursu	24.02.2022	2022690007
		2.02.04.02.039 - Travma Sonrası Grup Temelli Müdahale (TS-GTM) Eğitici Eğitimi Kursu	27.05.2023	2023003007
		2.02.04.02.031 - Afet ve Acil Durumlarda Psikososyal Destek Eğitimi Kursu	21.02.2023	2023690021
		2.02.04.02.027 - Okulda Bağımlılığa Müdahale (OBM) Uygulayıcı Eğitimi Kursu	9.06.2023	2023690109
		Aday Öğretmen Hizmetiçi Eğitim Semineri	29.06.2016	2016690093
		Aday Öğretmen Hizmetiçi Eğitim Semineri	2.09.2016	2016690094
		Kültür ve Medeniyetimizde Eğitim Anlayışının Temelleri	13.07.2016	2016690121
		İnsani Değerlerimiz ve Meslek Etiği	18.07.2016	2016690122
		Dünden Bugüne Öğretmenlik	18.07.2016	2016690123
		Milli Eğitim Sisteminde Öğretmenlik ve Elektronik Uygulamalar	26.07.2016	2016690124
		Aday Öğretmen Hizmetiçi Eğitim Semineri (Türkiye de Demokrasi Serüveni ve 15 Temmuz Süreci)	29.11.2016	2016690106
		Gelişmiş Ülkelerin Eğitim Sistemleri, Uluslararası Kuruluşların Sisteme Yansımaları	3.08.2016	2016690125
		Ulusal ve Uluslararası Eğitim Projeleri ve Örnek Projeler	9.08.2016	2016690126
		Öğretmenlikle İlgili Mevzuat Programı	12.08.2016	2016690127

		Dil ve Konuşma Güçlüğü - Otizm Spektrum Bozukluğu - Özel Öğrenme Güçlüğü Farkındalık Eğitim Seminerleri	28.03.2018	2018690065
		Çocuk Değerlendirme Testleri Eğitimi	9.04.2019	2019690025
		e-Rehberlik Modülü Kullanım Semineri	20.06.2019	2019690042
		Aday Öğretmen Yetiştirme Afet Eğitimi Semineri	22.11.2019	2019690052
		Aday Öğretmen Yetiştirme Kaynaştırma Bütünleştirme Yoluyla Eğitim Uygulamaları Semineri	18.12.2019	2019690057
		Akran Zorbalığı Semineri	4.11.2022	2022690077
		Okul Temelli Mesleki Gelişim Akran Zorbalığı Semineri	8.11.2022	2022690083
		Akran Zorbalığı Semineri Okul Temelli Mesleki Gelişim	1.12.2022	2022690093
		Okul Temelli Mesleki Gelişim Psikolojik İlk Yardım Eğitici Eğitimi Semineri	14.02.2023	2023690017
		Okul Temelli Mesleki Gelişim Psikolojik İlk Yardım Eğitimi Semineri	15.02.2023	2023690018
		Okul Temelli Mesleki Gelişim Psikolojik İlk Yardım Eğitimi Semineri	16.02.2023	2023690019
		Psikolojik İlk Yardım Eğitimi Semineri Okul Temelli Mesleki Gelişim	17.02.2023	2023690020
		e Twinning, Erasmus+Proje ve Etkinlikleri Semineri	30.11.2023	2023690145
		2.01.01.03.017 - Mesleki Çalışma - Çocuklar İçin Felsefe - P4C Farkındalık Eğitimi Semineri	23.11.2021	2021001114
		1.02.03.02.004 - Duygu Düzenleme (Öfke ve Stres Yönetimi) Semineri	17.04.2022	2022000756
		2.01.01.09.057 - İhmal ve İstismar Semineri	17.04.2022	2022000762
		1.02.03.02.006 - Merhamet ve Yavaşlamak Semineri	26.06.2022	2022001016
		2.01.03.01.116 - Afet Sonrası Ruh Sağlığı Semineri	19.03.2023	2023001710
		2.01.03.01.185 - MEB Birim Amirlerinin Öğretmen Bilgilendirme Semineri	19.11.2023	2023007736
Semra TUY	Görsel Sanatlar	4.01.01.02.028 - Fatih Projesi Etkileşimli Sınıf Yönetimi Kursu	12.06.2016	2016000408
		2.02.08.11.001 - Çalışanların Temel İş Sağlığı ve Güvenliği Eğitimi Kursu	12.06.2017	2017690035
		2.01.01.05.019 - Sınıfta Yabancı Uyruklu Öğrenci Bulunan Öğretmenlerin Eğitimi Kursu	28.12.2016	2016690108
		4.01.01.02.001 - AB Projeleri Hazırlama Teknikleri Kursu	26.12.2021	2021690038
		2.01.02.05.009 - İnterneti Anlamak Eğitimi Kursu	19.11.2023	2023007669
		Aday Öğretmen Yetiştirme Ulusal ve Uluslar arası Eğitim Projeleri ve Örnek Projeler Semineri.	1.07.2016	2016610626
		Aday Öğretmen Yetiştirme Öğretmenlikle İlgili Mevzuat Semineri	15.07.2016	2016610627
		Aday Öğretmen Yetiştirme Kültür ve Medeniyetimizde Eğitim Anlayışının Temelleri Semineri	17.07.2016	2016610628
		Aday Öğretmen Yetiştirme Dünden Bugüne Öğretmenlik Semineri	21.07.2016	2016610629
		Aday Öğretmen Yetiştirme Gelişmiş Ülkelerin Eğitim Sistemleri ,Uluslararası Kuruluşların Eğitim Çalışmaları Semineri.	27.07.2016	2016610630
		Aday Öğretmen Yetiştirme Milli Eğitim Sisteminde Öğretmenlik ve Elektronik Uygulamaları Semineri.	2.08.2016	2016610631

		Aday Öğretmen Yetiştirme İnsani Değerlerimiz ve Öğretmenlik Meslek Etiği Semineri.	5.08.2016	2016610632
		Aday Öğretmen Yetiştirme Etkili İletişim ve Etkili Sınıf Yönetimi Semineri	12.08.2016	2016610633
		Aday Öğretmen Hizmetiçi Eğitim Semineri	2.09.2016	2016690094
		Aday Öğretmen Hizmetiçi Eğitim Semineri (Türkiye de Demokrasi Serüveni ve 15 Temmuz Süreci)	29.11.2016	2016690106
		Öğretmenlerimizle 2023e Projesi (Görsel Sanatlar)	14.09.2018	2018690085
		Aday Öğretmen Yetiştirme Afet Eğitimi Semineri	22.11.2019	2019690052
		Aday Öğretmen Yetiştirme Kaynaştırma Bütünleştirme Yoluyla Eğitim Uygulamaları Semineri	18.12.2019	2019690057
		2.01.03.01.185 - MEB Birim Amirlerinin Öğretmen Bilgilendirme Semineri	19.11.2023	2023007736
		2.01.01.02.053 - Mesleki Çalışma - Müze Eğitimi Semineri	23.11.2021	2021001113
		2.01.03.01.009 - Fikri ve Sınai Mülkiyet Hakları Semineri	10.04.2022	2022000692
		1.01.01.08.016 - Dijital Okuryazarlık ( Bilgi ve İnternet Okuryazarlığı) Semineri	17.04.2022	2022000755
		1.02.03.02.004 - Duygu Düzenleme (Öfke ve Stres Yönetimi) Semineri	17.04.2022	2022000756
		2.01.03.01.025 - Türk Mangalası Eğitimi Semineri	17.04.2022	2022000765
		2.01.01.02.067 - Öğretmen Olmak Semineri	26.06.2022	2022001018
		3.03.01.02.001 - Hizmet İçi Eğitimde Yeni Yaklaşımlar, Uzman Öğretmenlik ve Başöğretmenlik Süreci Semineri	26.06.2022	2022001025
		1.02.04.01.015 - Başlangıç Düzeyi Piyano Eğitimi Semineri	20.11.2022	2022001565
		2.01.03.01.085 - Hayatımızdaki Öğretmen Semineri	20.04.2023	2023002449
		2.01.03.01.095 - Türk Mitolojisinin Eğitimdeki Yeri ve Önemi Semineri	20.04.2023	2023002450
		2.01.03.01.096 - Edebiyat ve Toplum Semineri	20.04.2023	2023002451
		2.01.03.01.097 - Eğitimde Sanal Gerçeklik ve Artırılmış Gerçeklik Semineri	25.06.2023	2023003831
		2.01.03.01.102 - Erasmus+Genel Bilgilendirme ve Erasmus+ Okul Eğitimi Semineri	25.06.2023	2023003836
		2.02.04.01.071 - Özel Yetenekli Öğrencilerin Ayırt Edici Özellikleri Semineri	25.06.2023	2023003870
		2.01.03.01.169 - Okul Yöneticilerinin Rehberlik Koordinasyon Eğitimi Semineri	19.11.2023	2023007735
		2.01.03.01.131 - Çağdaş Öğrenme Ortamları Semineri	19.11.2023	2023007715
		2.01.03.01.132 - e Twinning, Erasmus+Proje ve Etkinlikleri Semineri	19.11.2023	2023007716
		2.01.03.01.135 - Kariyer Planlama Semineri	19.11.2023	2023007718
		2.01.03.01.151 - Sosyal Etkinlikler, Kulüp Faaliyetleri ve Toplum Hizmeti Çalışmaları Semineri	19.11.2023	2023007730
		2.01.03.01.152 - Zümrelerin Etkin Kullanımı Semineri	19.11.2023	2023007731
Zeynel Abidin ÖZTÜRK	Görsel Sanatlar	Temel Eğitim Kursu	11.01.2009	2009690017
		Hazırlayıcı Eğitim Kursu	19.06.2009	2009690027

		2.02.08.11.001 - Çalışanların Temel İş Sağlığı ve Güvenliği Eğitimi Kursu	26.01.2016	2016690014
		4.01.01.02.020 - Fatih Projesi - Eğitimde Teknoloji Kullanımı Kursu	29.04.2016	2016690076
		2.01.01.05.024 - HEM Öğretmen, Usta Öğretici Oryantasyon Kursu	13.10.2017	2017690039
		2.01.01.02.005 - Okul Dışı Öğrenme Ortamı Olarak Müzelerin Kullanımı Kursu	16.03.2018	2018000034
		2.01.01.06.007 - Uygulamalı Ölçme ve Değerlendirme Kursu	8.03.2019	2019000035
		2.02.06.02.008 - Pratik İngilizce Kursu	30.04.2022	2022690013
		4.02.02.01.001 - İlk Yardım Eğitimi Kursu	24.09.2021	2021690017
		Çevreye Uyum Semineri	5.09.2009	2009690001
		Özel Eğitim Semineri	13.12.2009	2009690032
		Özel Eğitim Hizmetleri Semineri	13.04.2016	2016690067
		Öğretmenlerimizle 2023e Projesi (Görsel Sanatlar)	14.09.2018	2018690085
		Özel Ulaştırma Hizmetleri Mesleki Eğitim ve Geliştirme (SRC) Teorik ve Uygulama Sınav Sorumlusu Semineri	31.01.2020	2020690027
		2.01.01.02.045 - Topkapı Sarayı Müze Kiti Uzaktan Eğitim Semineri	12.09.2021	2021000479
		2.01.01.09.056 - Akran Zorbalığı Semineri	29.05.2022	2022000892
		3.03.01.02.002 - Uzman Öğretmenlik Eğitim Programı Semineri	5.09.2022	2022001047
		2.01.01.09.057 - İhmal ve İstismar Semineri	29.05.2022	2022000893
		2.01.01.09.058 - Madde Bağımlılığı Semineri	29.05.2022	2022000894
Yasemin	Fen Bilimleri	Temel Eğitim Kursu	13.01.2013	2012690033
		Hazırlayıcı Eğitim Kursu	27.04.2013	2013690014
		2.02.08.11.001 - Çalışanların Temel İş Sağlığı ve Güvenliği Eğitimi Kursu	21.06.2016	2016690038
		4.01.01.02.020 - Fatih Projesi - Eğitimde Teknoloji Kullanımı Kursu	3.06.2016	2016690091
		2.02.09.01.002 - Zeka Oyunları Kursu 1	26.11.2017	2017690045
		2.01.01.05.027 - Öğretmenlik Uygulaması Danışmanlığı Eğitimi Kursu	6.04.2018	2018690066
		2.01.01.02.027 - Kapsayıcı Eğitim Şiddete Maruz Kalmış Çocuklarla Çalışma Kursu	17.10.2018	2018690094
		4.02.02.01.001 - İlk Yardım Eğitimi Kursu	17.10.2023	2023690128
		2.02.09.01.003 - Zekâ Oyunları Kursu 2	21.06.2019	2019690032
		2.02.01.03.001 - Bilgisayar Destekli Tasarım (AUTODESK FUSION 360) Kursu	9.06.2020	2020000262
		Okul Öncesi Eğitim Kursu	27.07.2011	2011690020
		Uyum Semineri	16.09.2012	2012690025
		Ölçme ve Değerlendirme Farkındalık Semineri	17.02.2014	2014690002
		Eğitimde Yapılandırıcı Yaklaşım Semineri	2.04.2014	2014690014
		Özel Eğitim Hizmetleri Semineri	8.04.2016	2016690058

		Arama, Kurtarma ve Tahliye Eğitimi Semineri	5.02.2019	2019690003
		Astronomi ve Teleskop kullanma semineri	1.12.2022	2022690098
		2.01.03.01.009 - Fikri ve Sınai Mülkiyet Hakları Semineri	10.04.2022	2022000692
		3.03.01.02.002 - Uzman Öğretmenlik Eğitim Programı Semineri	5.09.2022	2022001047
		1.01.01.08.016 - Dijital Okuryazarlık ( Bilgi ve İnternet Okuryazarlığı) Semineri	17.04.2022	2022000755
		2.01.01.02.065 - Neuro Linguistic Programming (NLP) ye Giriş Semineri	26.06.2022	2022001017
		2.02.06.07.008 - İnsan Hakları, Demokrasi ve Adalet Eğitimi Semineri	17.04.2022	2022000767
		1.02.03.02.006 - Merhamet ve Yavaşlamak Semineri	26.06.2022	2022001016
		2.01.01.02.067 - Öğretmen Olmak Semineri	26.06.2022	2022001018
		3.03.01.02.001 - Hizmet İçi Eğitimde Yeni Yaklaşımlar, Uzman Öğretmenlik ve Başöğretmenlik Süreci Semineri	26.06.2022	2022001025
		1.02.01.01.019 - Kitap ve Hayat Semineri	4.09.2022	2022001218
		2.02.03.08.003 - Çevre Eğitimi ve İklim Değişikliği Öğretim Programı Tanıtım Semineri	5.12.2022	2022001523
		1.02.04.01.015 - Başlangıç Düzeyi Piyano Eğitimi Semineri	20.11.2022	2022001565
		2.01.03.01.026 - Çöpün Yolculuğu ve Geri Dönüşüm Semineri	20.11.2022	2022001595
		2.02.04.01.071 - Özel Yetenekli Öğrencilerin Ayırt Edici Özellikleri Semineri	25.06.2023	2023003870
		2.01.03.01.132 - e Twinning, Erasmus+Proje ve Etkinlikleri Semineri	19.11.2023	2023007716
		2.01.03.01.152 - Zümrelerin Etkin Kullanımı Semineri	19.11.2023	2023007731
		2.01.03.01.169 - Okul Yöneticilerinin Rehberlik Koordinasyon Eğitimi Semineri	19.11.2023	2023007735
		2.01.03.01.185 - MEB Birim Amirlerinin Öğretmen Bilgilendirme Semineri	19.11.2023	2023007736

**Tablo 12. Kurumdaki Mevcut Hizmetli/ Memur Sayısı**

	Görevi	Erkek	Kadın	Eğitim Durumu	Hizmet Yılı	Toplam
1	Memur					0
2	Hizmetli					0
3	İŞKUR TYÇP	1	1	Lise		2
4	.....					

**Tablo 13. Çalışanların Görev Dağılımı**

Çalışanın Ünvanı	Görevleri
Okul /Kurum Müdürü	a) BİLSEM'i ilgili mevzuat doğrultusunda yönetmek. b) Eğitim ve çerçeve planlarını hazırlama, uygulama, değerlendirme süreçlerini izleyip gerekli tedbirleri almak. c) BİLSEM öğretmenler kuruluna başkanlık etmek. ç) BİLSEM dönemlik faaliyet raporlarını Genel Müdürlüğe sunmak. d) BİLSEM modülü üzerinden ilgili iş ve işlemleri yürütmek.
Müdür Yardımcısı	a) İlgili mevzuat kapsamında iş ve işlemleri yürütmek. b) BİLSEM'de oluşturulan kurul, komisyon ve ekiplerde verilen görevleri yerine getirmek. c) Müdürün görev almadığı kurul, komisyon ve ekiplere başkanlık etmek. ç) Belge, defter, çizelge ve formlarla ilgili iş ve işlemleri yürütmek. d) Kendisine verilen nöbet görevini yürütmek, öğretmen nöbet hizmetlerinin yürütülmesini sağlamak. e) Sorumlu olduğu öğrenciler ile ilgili iş ve işlemleri yürütmek. f) Müdür tarafından verilen diğer görevleri mevzuata uygun olarak yerine getirmek.
Öğretmenler	a) BİLSEM eğitim modeline ve amacına uygun olarak eğitim ve öğretim planı hazırlamak, hazırlanan planın aksayan yönlerini belirlemek ve öğretmenler kurulu toplantılarında gündeme getirmek. b) Öğrencileri, yetenek alanlarında gösterdikleri başarılarının yanında gelişim özellikleri ile de değerlendirmede rehber öğretmen/psikolojik danışmanı ve veli ile işbirliği yapmak. c) BİLSEM'de uygulanan programların her eğitim ve öğretim aşaması içinde ve süreç sonunda öğrencilere yönelik değerlendirmelerini yaparak rehber öğretmen/psikolojik danışmanına bildirmek, ç) Danışman rehber öğretmeni olduğu öğrencilerin "Öğrenci Sosyal ve Kişilik Hizmetleri" kapsamında çalışma planını hazırlamak ve BİLSEM yönetimine sunmak. d) Danışman rehber öğretmeni oldukları öğrencilerin velileri ve örgün eğitim kurumlarındaki öğretmenleri ile periyodik aralıklarla görüşmek ve görüşme sonuçlarını rehber öğretmen/psikolojik danışmanına bildirmek. e) Alanı ile ilgili etkinliklerde gerekli olan araç gereci belirlemek ve eksik olanları idareye bildirmek. f) Öğretmen nöbet hizmetlerini mevzuata uygun olarak yürütmek. g) BİLSEM müdürü tarafından verilen diğer görevleri mevzuata uygun olarak yerine getirmek.
Yardımcı Hizmetler Personeli	Kurumun genel temizlik, tertip ve düzeniyle alakalı tebliğ edilen görevleri yapmak.

**Tablo 14. Okul/kurum Rehberlik Hizmetleri**

Mevcut Kapasite				Mevcut Kapasite Kullanımı ve Performans					
Psikolojik Danışman Norm Sayısı	Görev Yapan Psikolojik Danışman Sayısı	İhtiyaç Duyulan Psikolojik Danışman Sayısı	Görüşme Odası Sayısı	Danışmanlık Hizmeti Alan			Rehberlik Hizmetleri İle İlgili Düzenlenen Eğitim/Paylaşım Toplantısı vb. Faaliyet Sayısı		
				Öğrenci Sayısı	Öğretmen Sayısı	Veli Sayısı	Öğretmenlere Yönelik	Öğrencilere Yönelik	Vellilere Yönelik
1	1	0	1	111	10	90	8	30	50

## 2.7.2. Veriler



- Öğrenci durumu (genel mevcut vs.)

Öğrenci Grubu	Öğrenci Sınıf Düzeyi	Öğrenci Sayısı		
		K	E	Toplam
Destek	2	1	4	5
	3	6	4	10
	4	2	7	9
BYF	5	3	3	6
	6	4	4	8
ÖYG	2	4	3	7
	3	5	0	5
	4	4	4	8
	5	3	2	5
	6	1	3	4
	7	7	3	10
	8	10	8	18
PROJE	9	4	4	8
	10	0	1	1
	12	1	2	3

- Açılan Atölyeler

Atölye Adı	Katılan Öğrenci Sayısı		
	K	E	Toplam
Masaüstü ve Yayıncılık Atölyesi	5	3	8
Yabancı Dil Atölyesi	7	4	11

- Okul/kurumda yapılan sosyal faaliyetlerin

Faaliyet Adı	Katılan Öğrenci Sayısı	Katılan Veli Sayısı
Aile Eğitimi		8
Müzik Dinletisi	55	70
Resim Sergisi	55	75
Bilim Fuarı Sergisi	100	150

- Okul/kurumun bilimsel arařtırmaları (Okulun paydařlarınca yapılan bilimsel arařtırmalar belirtilir.),

Faaliyet Adı	Başvuru Sayısı	Kabul Sayısı
<b>Tübitak</b>	4006-B :1 2204-B:15	4006-B:1 2204:
<b>Teknofest</b>	8	1
<b>MEB Robot</b>	1	1
<b>Patent Faydalı Model</b>	36	?

- Öğrenci devam durumu (öğrencilerin devamsızlık ortalaması, önceki yılda devamsızlıktan kalan öğrenci sayısı, bu yıl sürekli devamsızlık yapan öğrencisayısı, önceden devamsız olup da devamı sağlanan öğrenci sayısı),

Durumu	2022	2023
Sürekli Devamsız Öğrenci	5	9
Öğrencilerin Devamsızlık Ortalaması	%15	%10
Devamsızlık Nedeniyle Ayrılma Tedbiri Uygulanan Öğrenci Sayısı	9	5
Önceden Devamsız Olup Devamı Sağlanan Öğrenci Sayısı		2

### 2.7.3. Teknolojik Düzey

Tablo 15. Teknolojik Araç-Gereç Durumu

Araç-Gereçler	2021	2022	2023	İhtiyaç
Tablet	44	44	44	0
Dizüstü Bilgisayar	8	11	16	0
Masaüstü Bilgisayar	17	17	17	0
Fotokopi Makinası	2	2	2	0
Yazıcı	5	5	5	0
İnteraktif Tahta	9	9	9	0
Etkileşimli Tahta	2	2	2	0

Kurumun mevcut teknolojik araçları yeterli olup kullanım alanları ve yerleşke açısından problem oluşturmaktadır.

Tablo 16. Fiziki Mekân Durumu

Fiziki Mekân	Adet	İhtiyaç	Açıklama
İdari Odalar	2	0	
Öğretmenler Odası	1	0	
Ekipman Odası/Arşiv/Depo	2	0	
Kütüphane	1	0	
Rehberlik Servisi	1	0	
Resim Odası	2	0	
Müzik Odası	2	0	
Çok Amaçlı Salon	0	1	
Türkçe / Edebiyat	0	1	
İngilizce	1	0	
Fen Bilimleri	1	0	
Teknoloji Tasarım	1	0	
Robotik Kodlama	1	0	
Sosyal Bilgiler	1	0	
Matematik Sınıfı	1	0	
Akıl Oyunları	1	0	
Makine Atölyesi	1	0	

Kurum fiziki alan açısından yeterli niteliklere sahip değil. Binanın hem eski oluşu hem de ofis binası olma özelliğinden dolayı BİLSEM imkanlarının ve özelliklerinin yansıtılmasına engel olmaktadır.

## 2.7.4. Mali Kaynaklar

Tablo 17. Kaynak Tablosu

Kaynaklar	2024	2025	2026	2027	2028
Genel Bütçe	100.000,00	120.000,00	140.000,00	150.000,00	160.000,00
Okul Aile Birliđi	20.000,00	25.000,00	30.000,00	35.000,00	40.000,00
Diđer	0	0	0	0	0
TOPLAM	120.000,00	145.000,00	170.000,00	180.000,00	200.000,00

Tablo 18. Harcama Kalemler

Harcama Kalemi	Çeşitleri
Onarım	Okul/kurum binası ve tesisatlarıyla ilgili her türlü küçük onarım; makine, bilgisayar, yazıcı vb. bakım giderleri
Sosyal-kültürel faaliyetler	Etkinlikler ile ilgili giderler
Temizlik	Temizlik malzemeleri alımı
İletişim	Telefon, faks, internet, posta, mesaj giderleri
Kırtasiye	Her türlü kırtasiye ve sarf malzemesi giderleri
Eđitim Öğretim Malzemeleri	Proje çalışmaları ve derslerde kullanılacak malzeme giderleri

**Tablo 19. Gelir-Gider Tablosu**

YILLAR	2021		2022		2023	
	GELİR	GİDER	GELİR	GİDER	GELİR	GİDER
Temizlik		7.018,21		10.000,39		10.881,35
Bilgisayar ve Donatım Harcamaları		32.960,06		32.102,91		141.314,72
Asansör Bakımı Harcamaları				2.506,85		55.414,93
Telefon		430,09		493,29		1026,00
Kamera ve Güvenlik Malzemeleri						27.977,22
Kırtasiye		4.716,47		18.689,61		17.695,19
Temrinlik Malzeme Alımı						15.869,63
Emekli Yolluğu						6.859,35
Geçici Görev Yolluğu				1.115,47		1.332,81
Elektrik		10.453,88				
Doğalgaz		24.917,82				
Patent				5.031,52		11.568,00
Giyecek Yardımı				283,71		
Yangın Tüpü Dolumu				2.772,98		
Reklam Harcamaları				997,10		
Genel Toplam	80.500,00	80.496,53	73.993,83	73.993,83	306.182,26	278.382,768

## 2.8. Çevre Analizi (PESTLE)

Tablo 20. PESTLE Analiz Tablosu

Politik-Yasal etkenler	Ekonomik etkenler
<ul style="list-style-type: none"><li>Merkezimiz, Milli Eğitim Bakanlığı politikaları ve Milli Eğitim Bakanlığı stratejik planlama faaliyetleri ışığında eğitim-öğretim faaliyetlerine devam etmektedir. Öğrencilerini eğitimin merkezine koyan bir yaklaşım sergileyen okulumuz, öğrencilerin yeniliklere açık ve yeniliklerden haberdar, gelişim odaklı olmasını sağlayıcı, önleyici çalışmalarla, risklerden koruyucu politikalar uygulayarak yasal sorumluluklarını en iyi şekilde yerine getirmek için çalışmaktadır.</li></ul>	<ul style="list-style-type: none"><li>Okul/kurumun bulunduğu çevrenin genel gelir durumu,</li><li>İş kapasitesi,</li><li>Okul/kurumun gelirini arttırıcı unsurlar,</li><li>Okul/kurumun giderlerini arttıran unsurlar,</li><li>Tasarruf sağlama imkânları,</li><li>Mal-ürün ve hizmet satın alma imkânları,</li><li>Kullanılabilir bütçe</li></ul>
Sosyokültürel etkenler	Teknolojik etkenler
<ul style="list-style-type: none"><li>Kariyer beklentileri,</li><li>Ailelerin ve öğrencilerin bilinçlenmeleri,</li><li>Göç,</li><li>Nüfusun yaş gruplarına göre dağılımı,</li><li>Hayat beklentilerindeki değişimler (Hızlı para kazanma hırısı, lüks yaşama düşkünlük, kırsal alanda kentsel yaşam),</li><li>Beslenme alışkanlıkları,</li><li>Değerler, mesleki etik kuralları vb.</li></ul>	<ul style="list-style-type: none"><li>Okul/kurumun teknoloji kullanım durumu</li><li>e- Devlet uygulamaları,</li><li>Dijital Platformlar üzerinden uzaktan eğitim imkânları,</li><li>Personelin ve öğrencilerin teknoloji kullanım kapasiteleri,</li><li>Personelin ve öğrencilerin sahip olduğu teknolojik araçlar,</li><li>Teknoloji alanındaki gelişmeler</li><li>Teknolojinin eğitimde kullanımı</li></ul>
Çevresel Etkenler	
<ul style="list-style-type: none"><li>Çevrede yoğunluk gösteren hastalıklar,</li><li>Doğal afetler (deprem kuşağında bulunma, Covid 19, kene vakaları vb.)</li></ul>	

## 2.9. GZFT Analizi

### 2.9.1. Güçlü ve Zayıf Yönler

#### Güçlü Yönler

Öğrenciler	Özel Yetenekli öğrenciler olması
Çalışanlar	Sorumluluklarına dikkat etmeleri
Veliler	Öğrencilerinin gelişimine önem vermeleri
Bina ve Yerleşke	Ulaşılabilir ve merkezi konumda bulunması
Donanım	Öğrenci, öğretmen ve ders içeriğini karşılayacak düzeyde olması
Bütçe	Talep edilen ödeneklerin gönderilmesi ve velilerden destek sağlanabilmesi
Yönetim Süreçleri	Merkezin gelişimine duyarlı ve kolayca ulaşılabilir olması
İletişim Süreçleri	Her türlü iletişim kanalının kullanılıyor olması

#### Zayıf Yönler

Öğrenciler	Çalışma saatlerinin öğrencilerin okul saatlerinden kalan zamanlara göre planlanma zorunluluğundan kısıtlı ve verimsiz saatlerde kurumda bulunması. Sene boyunca düzenli devam etmemeleri,
Çalışanlar	Mesai saatlerinin normal hayattan çok kopuk olması. Personelin kişisel gelişimi için katılması gereken kurs, seminer, kongre vb. mesai dolayısıyla katılmaması.
Veliler	Velilerin kuruma yeterince vakit ayıramaması. Çocuklarını düzenli devam ettirmemeleri.
Bina ve Yerleşke	Kurum binasının Bilim ve Sanat Merkezi misyon- vizyon ve yapısına uygun olmaması/ yetersiz oluşması.
Donanım	Donanım malzemelerinin işlevsel kullanımına uygun ortam olmayışı
Bütçe	Okul Aile Birliği katkı payının önemli bir kısmının alınmıyor olması. Öğrencilerin extra katılım sağlayacakları etkinlikler (kongre-araştırma vb.) için ek bütçenin olmaması. Gezi maliyetlerinin yüksek olması.
Yönetim Süreçleri	Mesai saatlerinin normal hayattan kopuk olması. Görevlendirme öğretmen çalışmasından kaynaklı olarak aksaklıklar yaşanması. Üst eğitim kurumlarına geçişte, üniversite dahil, avantajın olmaması.
İletişim Süreçleri	Öğrencilerin kuruma geldiği gün ve saatlerdeki farklılıklardan dolayı toplu organizasyon ve etkinliklerin düzenlenememesi. Okul saatlerinin uzunluğu nedeni ile Bilsem bulunabilecekleri sürenin kısıtlı olması.



## 2.9.2. Fırsatlar ve Tehditler

### Dışsal Faktörler

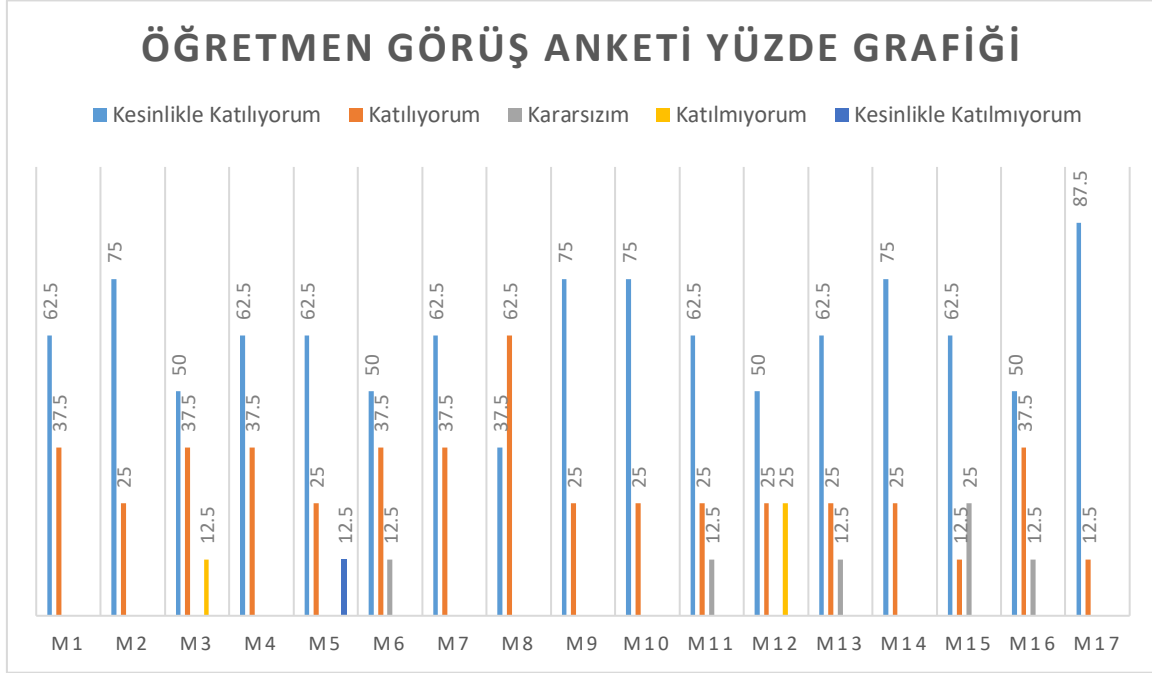
#### Fırsatlar

Politik	İlimizde eğitim öğretime verilen önemin yüksek olması.
Ekonomik	Özel Eğitim Kurumu olması sebebiyle ayrı bir ödeneğinin bulunması
Sosyolojik	Sosyal medya ve SMS bilgilendirme sisteminin etkin kullanılıyor oluşu.
Teknolojik	Teknolojik araç gereç bakımından yeterli donanım bulunmaktadır.
Mevzuat-Yasal	BİLSEM yönergesi doğrultusunda hareket edilmesi
Ekolojik	Okul bahçesinde yeşil alanların bulunması, Çoruh Nehrine yakın konumda bulunmamız

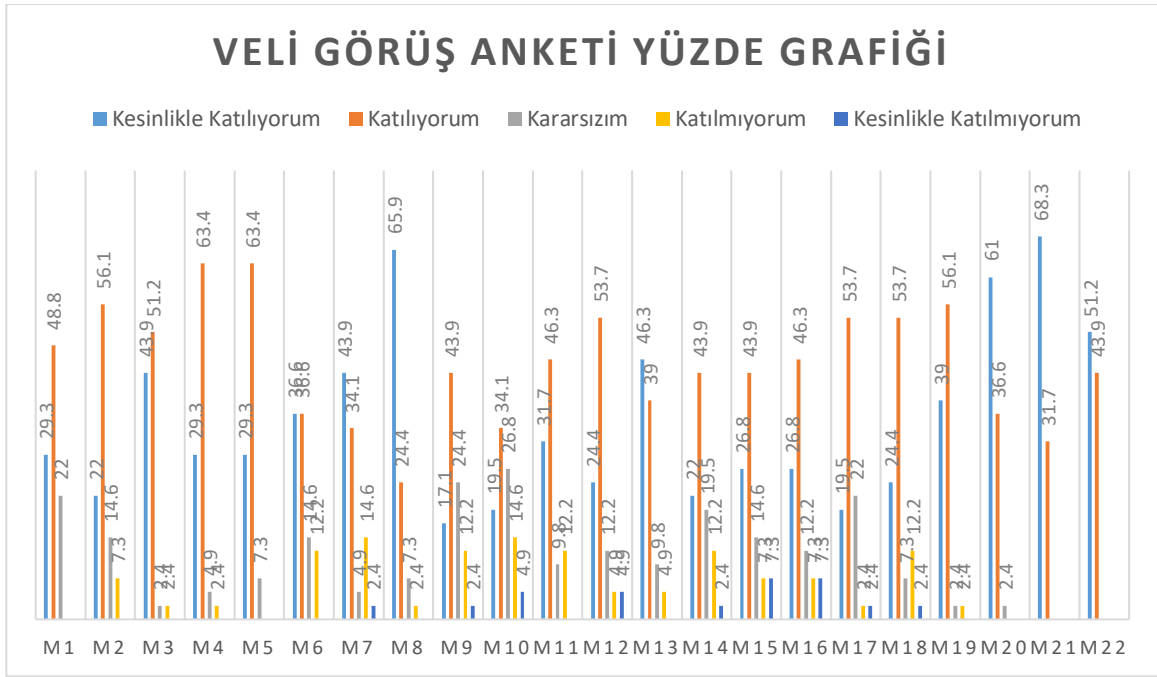
#### Tehditler

Politik	Çalışma saatlerinin diğer kurumlardan farklı olarak normal hayat akışına uymaması. İş yoğunluğunun fazla olması.
Ekonomik	Bazı alanlardaki proje çalışmalarının maliyetinin yüksek olması. Okul Aile Birliği katkı payının önemli bir kısmının alınamaması.
Sosyolojik	Tüm velilerle aynı oranda iletişime geçilememesi
Teknolojik	Kurumun fiziki yetersizlikleri.
Mevzuat-Yasal	Çalışma saatlerinin diğer kurumlardan farklı olarak normal hayat akışından farklılık göstermesi
Ekolojik	Bahçe alanının ekilebilir- dikilebilir alanının bulunmayışı

## 2.10. Tespit ve İhtiyaçların Belirlenmesi



İlgili tabloda kurumda görev yapmakta olan öğretmenlere uygulanan “Öğretmen Görüş Anketi”ne ait verilerin dağılımına yer verilmiştir. Anket sonuçlarına göre öğretmenlerin kuruma dair olumlu tutum ve görüşlere sahip oldukları, ihtiyaçların karşılandığı, gelişimi destekleyen bir öğretim ortamının teşvik edildiği, öğretmenlerin kendilerini ait hissettikleri bir kurum atmosferinin oluştuğu ifade edilebilir.



İlgili tabloda Bayburt Bilim ve Sanat Merkezi'ne devam eden öğrenci velilerine(41 kişi) uygulanan anketin istatistikî verilerine yer verilmiştir. Tabloya göre velilerin okul vizyon ve misyonuna hakim oldukları, okulun öğrenciyi bilişsel, sosyal, kültürel ve akademik alanlarda gelişimini desteklediği, okul personeli ile sağlıklı ilişkiler kurulduğu, kurum personelinin ulaşılabilir olduğu ve velilerin kuruma aidiyet hissettikleri ifade edilebilir.

Durum Analizi Aşamaları	Tespitler	İhtiyaçlar
Uygulanmakta Olan Stratejik Planın Değerlendirilmesi	İzleme ve değerlendirme çalışmalarında eksiklikler saptanmıştır.	İzleme ve değerlendirme için etkin bir sistem kurulması
Paydaş Analizi	Aileler ile iletişim ve iş birliği yetersizdir.	Aileler ile ilişkileri güçlendirecek bir ekosistemin kurulması
Okul İçi Analiz	Öğrencilerin öğrenme stilleri arasında en yüksek yüzde (%80) sosyal öğrenmedir.	İş birlikçi öğretim tekniklerine ağırlık verilmesi

## 3. GELECEĐE BAKIŐ

### 3.1. Misyon

Bayburt Bilim ve Sanat Merkezi olarak misyonumuz; "BireyselleŐtirilmiŐ, zenginleŐtirilmiŐ, farklılaŐtırılmıŐ, hızlandırılmıŐ proje merkezli eĐitim uygulamalarıyla; özel yetenekli oĐrencilerimizin yeteneklerini geliŐtirmek ve toplumumuzun kltrel ve manevi deĐerlerini yaŐayan, kazanımlarını lkesi ve milletin faydası iin kullanan, bilimsel ve sanatsal bakıŐ aısına sahip, oŐgveni tam, yeniliki, retken, demokratik anlayıŐa sahip lider ve mutlu bireyler yetiŐtirmektedir."

### 3.2. Vizyon

OĐrenmeyi bir ihtiya, retmeyi bir zorunluluk, problem zmeyi bir alışkanlık, bilimsel alıŐmayı ilke olarak benimsemiŐ, her daim oĐrenmeye aık, bireylerin yeteneklerinin keŐfedilip geliŐtirildiĐi bir merkez, yeleriyle birlikte toplumu ynlendiren, bilgilendiren, kltrel ve manevi deĐerlere duyarlı, , demokrasi kltryle yoĐrulmuŐ bir kurum, tm toplumun ihtiya ve beklentilerini karŐılayabilecek, geleceĐe Őekil verebilecek bir bilim yuvası olmaktadır.

### 3.3. Temel Deęerler

#### TEMEL DEęERLERİMİZ

1. İnsanlara güler yüzlü ve anlayışlı davranırız.
2. Birbirimize saygılı davranırız.
3. Takım çalışması ruhu ile görevdeşlik (sinerji) yaratırız.
4. Sevgi ve saygıya dayalı iletişim kurarız.
5. Çalışma felsefemiz sürekli gelişmedir.
6. Öğrenciler bizim varlık nedenimizdir.
7. Paydaşların istek ve beklentileri bizim için önemlidir.
8. Karar süreçlerine herkesin katılımı sağlanır.
9. “Problemler çözülmek için vardır” anlayışını benimseriz.
10. Okulumuzda iletişim kanalları herkes için açıktır.
11. Öğrenci merkezli eğitimi esas alarak kendini tanıyan, araştıran ve sorgulayan bireyler yetiştiririz.
12. Öğrencilerimizin bireysel farklılıklarını dikkate alır ve her öğrencinin öğrenebileceği fikrine inanırız.
13. Her anlamda öğrencilerimize model olmaya çalışırız.
14. Eğitim ve teknoloji alanındaki yeni gelişmeleri takip eder ve kurumumuza uygularız.
15. Dayanışma ve işbirliği önemlidir.

## 4. AMAÇ, HEDEF VE PERFORMANS GÖSTERGESİ İLE STRATEJİLERİN BELİRLENMESİ

**Tablo 24. Amaç, Hedef, Gösterge ve Stratejilere İlişkin Kart Şablonu**

<b>Amaç 1</b>	Kayıtlı öğrencilerin devamsızlığının azaltılması, BİLSEM terklarının önüne geçilmesi sağlanacaktır.
<b>Hedef 1.1</b>	Devamsızlık nedenlerinin tespiti ve soruna yönelik çözüm önerilerinin geliştirilmesi ile devamsızlığın azaltılması sağlanacaktır.
<b>Eylem 1</b>	Öğrenci ve veli görüşmelerinin sıklaştırılması

Performans Göstergeleri	Hedef Etkisi*	Başlangıç Değeri**	1. Yıl	2. Yıl	3. yıl	4. Yıl	5. Yıl	İzleme Sıklığı	Rapor Sıklığı
<b>PG 1.1.1</b> Devamsızlığı % 20'ye ulaşan öğrenci	%50	10	9	8	7	6	5	Yılda 2	Yılda 1
<b>PG 1.1.2</b> Devamsızlığı % 30'u aşan Öğrenci Oranı (Kaydı Silinir) (%)	%50	1	1	0	0	0	0	Yılda 2	Yılda 1
<b>Koordinatör Birim</b>	Kurum İdaresi,								
<b>İş birliği Yapılacak Birimler</b>	Rehberlik Servisi, Veli								
<b>Riskler</b>	Öğrencilerin akademik başarı için sınav hazırlık süreçlerine dahil olmaları Öğrencilerin okuldan sonra yorgun olduklarını ifade etmeleri								
<b>Stratejiler</b>	Veli, öğrenci görüşmeleri Eğitim kalitesinin artırılması Devamsızlık oranı %20'ye ulaşan öğrencilerin devamsızlık uyarısı posta, e-posta veya kısa mesaj yolu ile velisine bildirilecektir. Devamsızlık oranı %25 aşan öğrenciler ve velileri ile Rehberlik Birimi tarafından görüşmeler yapılacaktır.								
<b>Maliyet Tahmini</b>	10000 TL								
<b>Tespitler</b>	Eğitim saatlerinin okul sonrası olması öğrencileri zorlamaktadır.								
<b>İhtiyaçlar</b>	BİLSEM eğitim saatlerinin daha uygun saatlere uyarlanması								

**Tablo 25. Amaç, Hedef, Gösterge ve Stratejilere İlişkin Kart Şablonu**

<b>Amaç 2</b>	Eğitim ortamlarının ve öğrenme süreçlerinin geliştirilmesi sağlanacaktır
<b>Hedef 2.1</b>	Öğrencilerin ilgi ve yetenekleri doğrultusunda atölyelerde çalışma yapmaları sağlanacaktır.
<b>Eylem 2</b>	Atölye tercihleri belirlenerek sene başından atölye dersleri eklenmesi

<b>Performans Göstergeleri</b>	<b>Hedefe Etkisi*</b>	<b>Başlangıç Değeri**</b>	<b>1. Yıl</b>	<b>2. Yıl</b>	<b>3. yıl</b>	<b>4. Yıl</b>	<b>5. Yıl</b>	<b>İzleme Sıklığı</b>	<b>Rapor Sıklığı</b>
<b>PG 1.1.1. Açılan atölye sayısı</b>	%50	2	9	8	7	6	5	Yılda 1	Yılda 1
<b>PG 1.1.2. Açılan atölyelere katılan öğrenci oranı</b>	%50	15	20	25	30	30	30	Yılda 1	Yılda 1
<b>Koordinatör Birim</b>	Kurum İdaresi,								
<b>İş birliği Yapılacak Birimler</b>	Öğretmenler Kurulu, Veli								
<b>Riskler</b>	Öğrencilerin akademik başarı için sınav hazırlık süreçlerine dahil olmaları Öğrencilerin okuldan sonra yorgun olduklarını ifade etmeleri Öğretmenlerimizin atölye açmak için yeterli ders saatinin olmayışı Öğrencilerimizin farklı kurumların sanatsal, sportif ve bilimsel çalışmalarına da katılıyor olmaları								
<b>Stratejiler</b>	S1 21. yüzyıl becerileri kapsamında yer alan konularda {STEM, yapay zeka, iklim değişikliği ve sürdürülebilirlik, finansal ve dijital okuryazarlık, iletişim ve iş birliği, bilgi ve medya okuryazarlığı, girişimcilik vb.) atölye çalışmalarının yapılması sağlanacaktır. S2 Atölyelerin materyal ve malzeme açısından zenginleştirilmesi, eksiklerin giderilmesi. S3 Öğretmenlerin uzmanlık alanlarının dışında merkezi ve mahalli kurslarla yetkinliklerinin artırılması ve farklı atölyelerde görev almaları desteklenecektir.								
<b>Maliyet Tahmini</b>	10000 TL								
<b>Tespitler</b>	Eğitim saatlerinin okul sonrası olması öğrencileri zorlamaktadır.								

<b>İhtiyaçlar</b>	BİLSEM eğitim saatlerinin daha uygun saatlere uyarlanması
-------------------	---

**Tablo 26. Amaç, Hedef, Gösterge ve Stratejilere İlişkin Kart Şablonu**

<b>Amaç 3</b>	Eğitim ortamlarının ve öğrenme süreçlerinin geliştirilmesi sağlanacaktır
<b>Hedef 3.1</b>	Ulusal ve uluslararası alanda düzenlenen bilimsel etkinliklere (yarışma, proje, kongre, bildiri vb.) katılım artırılabacaktır.
<b>Eylem 3</b>	Yarışma, proje takvimi dijital panoda sergilenerek sürekli öğrencilerin haberdar edilmesi sağlanacak

<b>Performans Göstergeleri</b>	<b>Hedef Etkisi*</b>	<b>Başlangıç Değeri**</b>	<b>1. Yıl</b>	<b>2. Yıl</b>	<b>3. yıl</b>	<b>4. Yıl</b>	<b>5. Yıl</b>	<b>İzleme Sıklığı</b>	<b>Rapor Sıklığı</b>
PG 1.1.1. Ulusal alanda düzenlenen bilimsel etkinliklere (yarışma, proje, kongre, bildiri vb.) katılan öğrenci sayısı	%80	70	70	80	90	100	100	Yılda 1	Yılda 1
PG 1.1.2. Uluslararası alanda düzenlenen bilimsel etkinliklere (yarışma, proje, kongre, bildiri vb.) öğrencilerin katılım oranı	%20	10	20	25	30	30	30	Yılda 1	Yılda 1
<b>Koordinatör Birim</b>	Kurum İdaresi								
<b>İş birliği Yapılacak Birimler</b>	Öğretmenler Kurulu, Projenin diğer ortakları Veli ,İl Milli Eğitim Müdürlüğü								
<b>Riskler</b>	Öğrencilerin akademik başarı için sınav hazırlık süreçlerine dahil olmaları Öğrencilerin okuldan sonra yorgun olduklarını ifade etmeleri Öğrencilerimizin farklı kurumların proje, sanatsal, sportif ve bilimsel çalışmalarına da katılıyor olmaları								
<b>Stratejiler</b>	S1. Ulusal ve uluslararası alanda düzenlenen bilimsel etkinliklere (yarışma, proje, kongre, bildiri vb.) öğrencilerin başvurabilmesi için gerekli duyuruların yapılması sağlanacaktır. S2. Öğrencilerin ulusal ve uluslararası bilimsel etkinliklere başvurabilmesi için gerekli eğitimlerin verilmesi sağlanacaktır. S3. Öğrencilerin düzenlenen ulusal ve uluslararası bilimsel etkinliklere (yarışma, proje, kongre, bildiri vb.) başvurmaları için gereken destek sağlanacaktır. S4. BİLSEM lerede görev yapan personelin proje hazırlama konusundaki yeterlilikleri artırılabacaktır.								
<b>Maliyet Tahmini</b>	90000 TL								
<b>Tespitler</b>	Eğitim saatlerinin okul sonrası olması öğrencileri zorlamaktadır.								



**İhtiyaçlar**

BİLSEM eğitim saatlerinin daha uygun saatlere uyarlanması

**Tablo 27. Amaç, Hedef, Gösterge ve Stratejilere İlişkin Kart Şablonu**

<b>Amaç 4</b>	Öğrencilerin gelişimlerini bir bütün olarak desteklenmesini, ilgi, yetenek, değer, tutum ve kişilik özelliklerini keşfetmesini sağlamak.
<b>Hedef 4.1</b>	Öğrencilerin çok yönlü olarak gelişimlerinin desteklenmesine yönelik çalışmalar yürütülecektir
<b>Eylem 4</b>	Yarışma, bilim söyleşisi, gezi vb. programlar düzenlenmesi

<b>Performans Göstergeleri</b>	<b>Hedefe Etkisi*</b>	<b>Başlangıç Değeri**</b>	<b>1. Yıl</b>	<b>2. Yıl</b>	<b>3. yıl</b>	<b>4. Yıl</b>	<b>5. Yıl</b>	<b>İzleme Sıklığı</b>	<b>Rapor Sıklığı</b>
PG 4.1.1. Sosyal duygusal gelişim alanına yönelik çalışma yapılan öğrenci oranı	%40	50	50	55	60	65	70	Yılda 1	Yılda 1
PG 4.1.2 Yetenek Alanından (resim, müzik) devam eden öğrencilere yönelik yapılan farklı atölye çalışmalarına katılan öğrenci oranı	%30	20	25	30	30	30	30	Yılda 1	Yılda 1
PG 4.1.3. Bireysel psikolojik danışma yapılan öğrenci oranı	%30	20	20	30	35	40	50	Yılda 1	Yılda 1
<b>Koordinatör Birim</b>	Kurum İdaresi								
<b>İş birliği Yapılacak Birimler</b>	Öğretmenler Kurulu Veli ,								
<b>Riskler</b>	Öğrencilerin her gün kurumda derslerinin olmayışı Devam devamsızlık konusunda yaşanan problemler								
<b>Stratejiler</b>	S1.Gelişim alanlarına yönelik öğrencilerle yürütülecek çalışmalar belirlenecektir. S2.Belirlenen çalışmalar BİLSEM rehberlik ve psikolojik danışma programı kapsamında uygulanacaktır. S3.Genel Zihinsel Yetenek Alanında devam eden öğrencilere sanat alanlarında (resim, müzik) atölyeler açılması sağlanacaktır. S4.Yetenek Alanında (resim, müzik) devam eden öğrencilere alanları dışında devam edecekleri atölyeler açılması sağlanacaktır.								
<b>Maliyet Tahmini</b>	8000 TL								
<b>Tespitler</b>	Öğrencilerin kişilik hizmetlerine ihtiyaçları eğitim öğretim süresince devam etmektedir.								
<b>İhtiyaçlar</b>	Rehber öğretmenin başka kuruma görevlendirilmemesi								

**Tablo 27. Amaç, Hedef, Göstergeler ve Stratejilere İlişkin Kart Şablonu**

<b>Amaç 5</b>	Eğitim ve öğretimin niteliğinin geliştirilmesi sağlanacaktır
<b>Hedef 5.1</b>	Kurum personelinin mesleki gelişimlerinin artırılması sağlanacaktır.
<b>Eylem 5</b>	Hizmet içi eğitim faaliyetlerinden personelin haberdar edilmesi ve taleplerin toplanması

<b>Performans Göstergeleri</b>	<b>Hedefe Etkisi*</b>	<b>Başlangıç Değeri**</b>	<b>1. Yıl</b>	<b>2. Yıl</b>	<b>3. yıl</b>	<b>4. Yıl</b>	<b>5. Yıl</b>	<b>İzleme Sıklığı</b>	<b>Rapor Sıklığı</b>
P G 4.5.1. Öğretmenlere yönelik düzenlenen eğitim sayısı	% 60	5	5	8	10	10	10	Yılda 1	Yılda 1
PG 4.5.3. Yüksek lisans eğitimini sürdüren/ tamamlayan öğretmen ve yönetici oranı	% 20	70	70	80	80	100	100	Yılda 1	Yılda 1
PG 4.5.4. Doktora eğitimini sürdüren/tamamlayan öğretmen ve yönetici oranı	% 20	0	0	20	20	20	20	Yılda 1	Yılda 1
<b>Koordinatör Birim</b>	Kurum İdaresi								
<b>İş birliği Yapılacak Birimler</b>	Öğretmenler Kurulu İl Millî Eğitim Müdürlüğü Üniversite								
<b>Riskler</b>	Öğretmenlerin yoğun çalışma temposu Yeterli yüksek lisans ve doktora programının açılması								
<b>Stratejiler</b>	S1 Kurum personelinin mesleki yeterliliklerini artırmaya yönelik eğitimler düzenlenecektir. S2 Kurum personelinin hizmet içi eğitim, farklı kurumlar tarafından düzenlenen eğitimler vb. eğitim faaliyetlerine katılımına yönelik teşvik çalışmaları yapılacaktır.								
<b>Maliyet Tahmini</b>	10000 TL								
<b>Tespitler</b>	Öğretmenlerin eğitim almak istemeyişi								
<b>İhtiyaçlar</b>	İhtiyaç olan eğitimlerin verilmesine önem verilmesi Mesleki ve kişisel gelişimin teşvik edilmesi								

	2024	2025	2026	2027	2028	Toplam Maliyet
<b>Amaç 1</b>	1000	2000	2000	2000	3000	10000
<b>Hedef 1.1</b>	1000	2000	2000	2000	3000	10000
<b>Amaç 2</b>	2000	2000	2000	2000	2000	10000
<b>Hedef 2.1</b>	2000	2000	2000	2000	2000	10000
<b>Amaç 3</b>	10000	15000	15000	20000	30000	90000
<b>Hedef 1.1</b>	10000	15000	15000	20000	30000	90000
<b>Amaç 4</b>	1000	1500	1500	2000	2000	8000
<b>Hedef 1.1</b>	1000	1500	1500	2000	2000	8000
<b>Amaç 5</b>	1000	2000	2000	2500	2500	10000
<b>Hedef 5.1</b>	1000	2000	2000	2500	2500	10000
<b>Genel Yönetim Giderleri</b>	40000	50000	60000	70000	80000	300000
<b>TOPLAM</b>	70000	95000	105000	127000	159000	493000

#### 4.1. Maliyetlendirme

## 5. İZLEME VE DEĞERLENDİRME

Merkezimiz Stratejik Planı izleme ve değerlendirme çalışmalarında 5 yıllık Stratejik Planın izlenmesi ve 1 yıllık gelişim planının izlenmesi olarak ikili bir ayrıma gidilecektir. Stratejik planın izlenmesinde 6 aylık dönemlerde izleme yapılacak denetim birimleri, il ve ilçe millî eğitim müdürlüğü ve Bakanlık denetim ve kontrollerine hazır halde tutulacaktır. Yıllık planın uygulanmasında yürütme ekipleri ve eylem sorumlularıyla aylık ilerleme toplantıları yapılacaktır. Toplantıda bir önceki ayda yapılanlar ve bir sonraki ayda yapılacaklar görüşülüp karara bağlanacaktır.

## EKLER:

### EK-1 Paydaş Sınıflandırma Matrisi

√ : Tamamı 0 : Bir kısmı

### EK -2 Paydaş Önceliklendirme Matrisi

Paydaş	İç Paydaş	Dış Paydaş	Yararlanıcı (Müşteri)	Neden Paydaş?	Önceliği
MEB		√		Bağlı olduğumuz merkezi idare	1
Öğrenciler	√		√	Hizmetlerimizden yaralandıkları için	1
Özel İdare		√		Tedarikçi mahalli idare	1
STK		0		Amaç ve hedeflerimize ulaşmak iş birliği yapacağımız kurumlar	..

**Ek-3 Yararlanıcı Ürün/Hizmet Matrisi**

Yararlanıcı (Müşteri)	Ürün/Hizmet	Ölçme-Değerlendirme	Mezunlar (Öğrenci)	Rehberlik, Kurs, Sosyal etkinlikler	Yayın	Altyapı, Donatım Yatırım	AR-GE, Projeler, Danışmanlık	Nitelikli İş Gücü	Yatılılık-Bursluluk	Eğitim-Öğretim (Öğün-Yaygın)
Öğrenciler			√	√	√	√			0	√
Veliler				√						
Üniversiteler							0	0		
Medya							0	0		
Uluslararası kuruluşlar					0		0			
Meslek Kuruluşları										
Sağlık kuruluşları								0		
Diğer Kurumlar										0
Özel sektör					0		0	√		

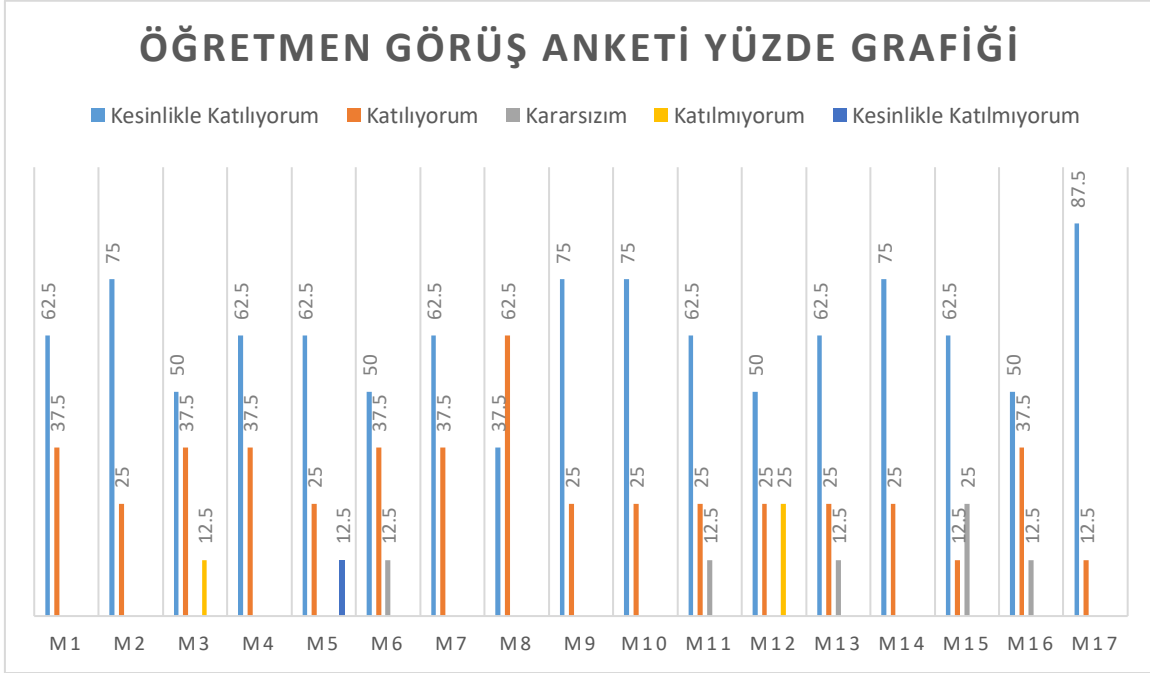
√ : Tamamı 0: Bir kısmı

## Ek-4 Paydaş Anketleri

Aşağıda verilen anketler, okul/kurumlara örnek olması bakımından rehber eklenmiştir. Anket içerikleri, okul/kurum türüne ve yapısına göre değişiklik göstermelidir.

NO	ÖĞRETMENLER İÇİNKONU BAŞLIKLARI	Kesinlikle	Katılıyorum	Kararsızım	Kesinlikle	Katılmıyorum
		Katılıyorum	Katılıyorum	Katılıyorum	Katılmıyorum	Katılmıyorum
01-	Okulun misyonu ve vizyonunu tam olarak anlıyorum.	(5)	(3)	( )	( )	( )
02-	Okulda eğitim ve yönetim kalitesi sürekli olarak gelişiyor.	(6)	(2)	( )	( )	( )
03-	Okul temiz ve hijyeniktir.	(4)	(3)	( )	( )	(1)
04-	Okul, öğrencilerin ve personelin güvenliğini sağlamak için uygun güvenlik önlemleri alır.	(5)	(3)	( )	( )	( )
05-	Okul, yeni kabul edilen öğrencilere uygun desteği sağlar.	(5)	(2)	( )	(1)	( )
06-	Okulumuz mesleki yeterliliğimi geliştirmek için eğitim fırsatları sunuyor.	(4)	(3)	(1)	( )	( )
07-	Okul yönetimimiz öğretmenleri etkin bir şekilde yönlendirir.	(5)	(3)	( )	( )	( )
08-	Okulumuz, öğrencilerin öğrenme ilgisini uyandıracak bir öğrenme ortamı oluşturmuştur.	(3)	(5)	( )	( )	( )
09-	Etkili bir öğretmen olmak için ihtiyaç duyduğum kaynaklara erişimim var.	(6)	(2)	( )	( )	( )
10-	Bana sunulan kaynakları kullanmak için gerekli eğitime sahibim.	(6)	(2)	( )	( )	( )
11-	Okulumuzun, farklı ihtiyaçları olan öğrencileri desteklemek için etkin bir politikası vardır.	(5)	(2)	(1)	( )	( )
12-	Okulumuz müfredat uygulamasını etkin bir şekilde izler.	(4)	(2)	( )	( )	(2)
13-	Okulumuz, velilere uygun etkinlikler düzenlemektedir.	(5)	(2)	(1)	( )	( )
14-	Diğer öğretmenlerle iş birliği yaparım.	(6)	(2)	( )	( )	( )
15-	Okul personeli arasında dostane bir ilişki sürdürülür.	(5)	(1)	(2)	( )	( )
16-	Takım ruhumuz ve moralimiz yüksek.	(4)	(3)	(1)	( )	( )
17-	Okulumuza aidiyet hissediyorum.	(7)	(1)	( )	( )	( )

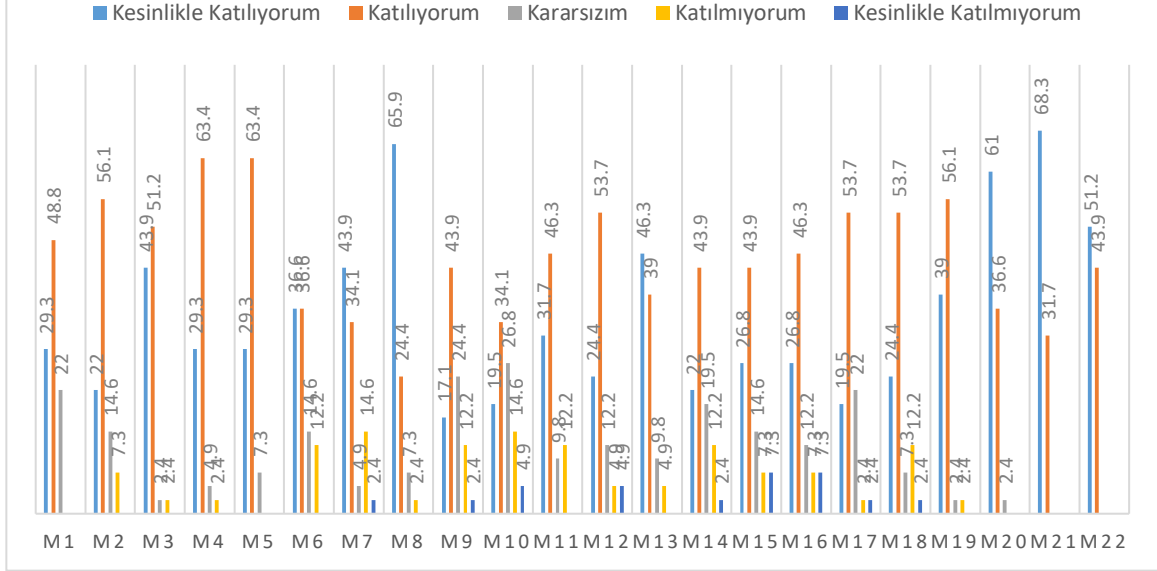




İlgili tabloda kurumda görev yapmakta olan öğretmenlere uygulanan “Öğretmen Görüş Anketi”ne ait verilerin dağılımına yer verilmiştir. Anket sonuçlarına göre öğretmenlerin kuruma dair olumlu tutum ve görüşlere sahip oldukları, ihtiyaçların karşılandığı, gelişimi destekleyen bir öğretim ortamının teşvik edildiği, öğretmenlerin kendilerini ait hissettikleri bir kurum atmosferinin oluştuğu ifade edilebilir.

NO	VELİLER İÇİN KONU BAŞLIKLARI	Kesinlikle	Katılıyorum	Kararsızım	Kesinlikle	Katılmıyorum
		Katılıyorum	Katılıyorum	Kararsızım	Katılıyorum	Katılmıyorum
01-	Okulun misyonu ve vizyonunu tam olarak anlıyorum.	(12)	(20)	(9)	(0)	(0)
02-	Okulda eğitim ve yönetim kalitesi sürekli olarak gelişiyor.	(9)	(23)	(6)	(3)	( )
03-	Okul temiz ve hijyeniktir.	(18)	(21)	(1)	(1)	( )
04-	Okul, öğrencilerin ve personelin güvenliğini sağlamak için uygun güvenlik önlemleri alır.	(12)	(26)	(2)	(1)	( )
05-	Okul, yeni kabul edilen öğrencilere uygun desteği sağlar.	(12)	(26)	(3)	( )	( )
06-	Okul, çocuğumun okumaya olan ilgisini geliştirmesine yardımcı olabilir.	(15)	(15)	(6)	( )	(5)
07-	Okul çocuğumun öğrenme ilgisini güçlendiriyor.	(18)	(14)	(2)	(1)	(6)
08-	Okul çocuğumun ahlaki gelişimini teşvik edebilir.	(10)	(28)	(3)	( )	( )
09-	Okulda kullanılan değerlendirme yöntemleri çocuğumun gelişimini tüm yönleriyle anlamama yardımcı oluyor.	(7)	(17)	(10)	(1)	(6)
10-	Okul, çocuğumun öğrenme performansı ve gelişimi hakkında beni iyi bilgilendiriyor.	(8)	(14)	(11)	(2)	(6)
11-	Okul çocuğuma duygusal rahatsızlık ve öğrenme güçlükleri ile karşılaştığında yeterli desteği ve rehberlik sağlar.	(13)	(19)	(4)	( )	(5)
12-	Öğretmenlerin benimle iletişim kurma yöntemlerinden memnunum.	(10)	(22)	(5)	(2)	(2)
13-	Herhangi bir problem durumunda müdür endişelerime cevap veriyor.	(19)	(16)	(4)	( )	(2)
14-	Okulda, velilerin ihtiyaçlarına uygun eğitim faaliyetleri düzenlenir.	(9)	(18)	(8)	(1)	(5)
15-	Okul, çocukların gelişimini desteklemek için velilerle iyi bir ilişki kurar.	(11)	(18)	(6)	(3)	(3)
16-	Okul, aktif veli katılımını teşvik eder.	(11)	(19)	(5)	(3)	(3)
17-	Okulun veli etkinliklerine aktif olarak katılırım.	(8)	(22)	(9)	(1)	(1)
18-	Bir veli olarak okula aidiyet hissediyorum.	(10)	(23)	(2)	(1)	(5)
19-	Çocuğumun ev ödevlerini tamamlamasını sağlarım.	(16)	(23)	(1)	( )	(1)
20-	Çocuğumu okumaya teşvik ederim.	(25)	(15)	(1)	( )	( )
21-	Çocuğumun her gün okula gitmesini sağlarım.	(28)	(13)	( )	( )	( )
22-	Çocuğumun eğitiminde aktif bir ortağım.	(21)	(18)	(2)	( )	( )

## VELİ GÖRÜŞ ANKETİ YÜZDE GRAFİĞİ



İlgili tabloda Bayburt Bilim ve Sanat Merkezi'ne devam eden öğrenci velilerine(41 kişi) uygulanan anketin istatistikî verilerine yer verilmiştir. Tabloya göre velilerin okul vizyon ve misyonuna hakim oldukları, okulun öğrenciyi bilişsel, sosyal, kültürel ve akademik alanlarda gelişimini desteklediği, okul personeli ile sağlıklı ilişkiler kurulduğu, kurum personelinin ulaşılabilir olduğu ve velilerin kuruma aidiyet hissettikleri ifade edilebilir.

